

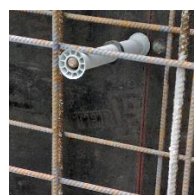


Ringseal T21

www.azichem.com/prodotto/ringseal-t21/

Guarnizione in gomma idroespansiva per distanziatori di cassero tubolari

RINGSEAL T21 è una guarnizione ad anello realizzata con una speciale gomma idroespansiva che a contatto con l'acqua reagisce aumentando il proprio volume iniziale. RINGSEAL T21, utilizzata in combinazione con un distanziatore tubolare per casseri metallici da 22 mm, sigilla ermeticamente le eventuali discontinuità passanti che potrebbero facilmente insediarsi nel calcestruzzo a causa della presenza del distanziatore, e che comprometterebbero l'impermeabilità della muratura stessa. La capacità idroespansiva di Ringseal T21 è stata testata in laboratorio con tre diversi tipi di acqua: demineralizzata, salata e a pH fortemente basico (per simulare le condizioni a contatto con il calcestruzzo). Le prove di espansione hanno evidenziato una variazione di volume variabile da un minimo di circa 200% (tre volte il volume iniziale) nel caso di acqua salata ad un massimo di oltre 900% nel caso di acqua demineralizzata.



Corkseal

www.azichem.com/prodotto/corkseal/

Tappi in gomma idroespansiva per distanziatori di cassero tubolari in PVC

I tappi Corkseal sono speciali dispositivi di chiusura ermetica per distanziatori di cassero tubolari, costituiti da un'anima rigida in materiale plastico poliammidico e da un cappuccio corrugato in gomma idroespansiva. I tappi Corkseal sono disponibili in diverse misure di diametro: Corkseal T21 = 21 mm; Corkseal T24 = 24 mm; Corkseal T26 = 26 mm; Corkseal T32 = 32 mm; Corkseal T34 = 34 mm.

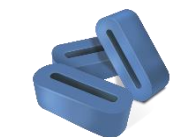
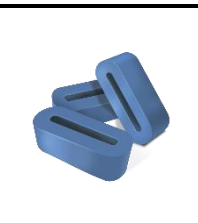
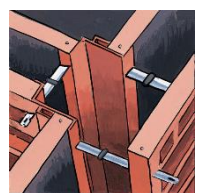
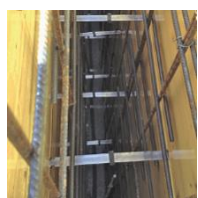


Ringseal L19

www.azichem.com/prodotto/ringseal-l19/

Guarnizione in gomma idroespansiva per distanziatori di cassero a lama

RINGSEAL L19 è una guarnizione rettangolare con un foro centrale di 19 mm x 2 mm, realizzati con una speciale gomma idroespansiva che a contatto con l'acqua reagisce aumentando il proprio volume iniziale. RINGSEAL L19, utilizzata in combinazione con un normale distanziatore metallico per casseri in legno (a "lama"), sigilla ermeticamente le discontinuità che potrebbero facilmente insediarsi nel calcestruzzo a causa della presenza del distanziatore; discontinuità che potrebbero in molti casi essere passanti da un lato all'altro della muratura, e che quindi rischierebbero di compromettere gravemente l'impermeabilità della muratura stessa.



Clayseal 25.20

www.azichem.com/prodotto/clayseal-25-20/

www.azichem.com/prodotto/clayseal-25-20-sw/

Giunto bentonitico waterstop idroespansivo per acqua a pH basico

Giunto waterstop sigillante idroespansivo, preformato, per riprese di getto a sicura tenuta ermetica in strutture, murature e fondazioni a contatto con acqua a pH basico, realizzato con una miscela di bentonite sodica, gomma idroespansiva e speciali polimeri aggreganti ("hydrocarbon"). CLAYSEAL 25.20 ha una sezione rettangolare di 25x20 mm, confezionata in rotoli da 5 m ciascuno di colore nero. Una scatola di Clayseal 25.20 contiene 6 rotoli da 5 metri e pesa circa 21 kg. Disponibile anche la versione **CLAYSEAL 25.20 SW** specificamente concepito per l'utilizzo a contatto con acqua salata o percolati organici. Anche Clayseal 25.20 SW ha una sezione rettangolare di 25x20 mm, confezionata in rotoli da 5 m ciascuno ed è **di colore rosso**.

Proseal Fix

www.azichem.com/prodotto/proseal-fix/

Adesivo in cartuccia per l'incollaggio di cordoli idroespansivi

Adesivo polimerico a base di silani modificati, ad azione sigillante e permanentemente elastico, specifico per l'incollaggio di guarnizioni, giunti e cordoli, sia bentonitici (ad esempio Clayseal 25.20 e/o Clayseal 25.20 SW) che in gomma idroespansiva (ad esempio Sealgum 20.05), negli interventi di impermeabilizzazione degli elementi di ripresa di getto. L'adesivo è sostitutivo del più classico metodo di fissaggio di tali presidi ermetici, basato su chiodatura.

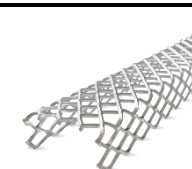
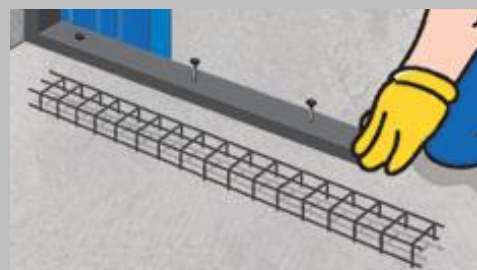


Bentonet

www.azichem.com/prodotto/bentonet/

Gabbietta in rete d'acciaio trapezoidale, presagomata, per Clayseal 25.20

Gabbietta in rete d'acciaio a maglia quadrata, di forma trapezoidale aperta da un solo lato, presagomata, da utilizzare per favorire il corretto posizionamento dei waterstop in bentonite sodica Clayseal 25.20, e impedirne lo spostamento dalla sede prevista, specialmente in situazioni complesse o su superfici non perfettamente approntate. Bentonet, una volta inserito il giunto, dovrà essere fissato al supporto in calcestruzzo, mediante chiodi d'acciaio e rondelle ogni 20-25 cm.

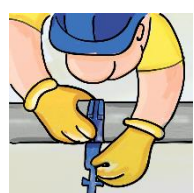


Beltseal

www.azichem.com/prodotto/beltseal/

Laccio elastico idroespansivo per tubi passanti in murature di calcestruzzo

Beltseal è una guarnizione "a cintura" realizzata con una speciale gomma idroespansiva che a contatto con l'acqua reagisce aumentando il proprio volume iniziale. Beltseal, grazie alla sua geometria, viene applicato molto rapidamente direttamente sul tubo passante senza lavorazioni aggiuntive. La sua funzione è quella di sigillare ermeticamente le discontinuità che potrebbero facilmente insediarsi nel calcestruzzo a causa della presenza di tubazioni passanti; discontinuità che potrebbero in molti casi essere passanti da un lato all'altro della muratura, e che quindi rischierebbero di compromettere gravemente l'impermeabilità della muratura stessa. Ci sono tre misure disponibili che rispettivamente sono idonee per tubi di diametro: 70/90 mm, 110/125 mm e 160/200 mm.

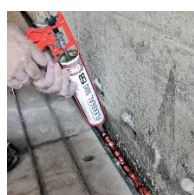


Flexseal 300

www.azichem.com/prodotto/flexseal-300/

Sigillante polimerico idroespansivo estrudibile, in cartuccia

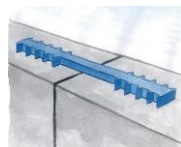
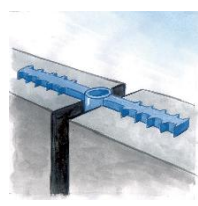
Sigillante poliuretano idroespansivo, in pasta tixotropica, preconfezionato in cartuccia estrudibile con normali pistole dosatrici, da utilizzare come waterstop nelle situazioni più complesse o disagiate nell'ambito delle impermeabilizzazioni di locali interrati. Mantiene inalterate nel tempo le proprie caratteristiche elastiche ed ermetizzanti. In uno stato completamente asciutto, Flexseal 300 si restringe alle sue dimensioni originali e si espande quindi nuovamente al contatto con l'acqua.



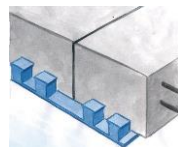
Sealpvc RG 250 Bulb

Waterstop in PVC per riprese di getto dinamiche in posizione centrale

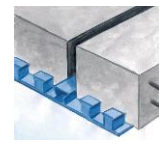
Il waterstop Sealpvc RG 250 Bulb è un profilato impermeabile in PVC non idroespansivo, di larghezza 25 cm dotato di bulbo centrale e di elevata elasticità. Viene impiegato nei giunti dinamici per ripresa di getto orizzontali (solettoni) o verticali (muri di elevazione), nelle strutture in calcestruzzo, in posizione centrale al getto. Sono disponibili anche altre versioni di SEALPVC di varie larghezze per impieghi come waterstop nei giunti.



SEALPVC RG 250



SEALPVC SF 250



SEALPVC SF 250 BULB

www.azichem.com/prodotto/sealpvc-rg-250/

www.azichem.com/prodotto/sealpvc-rg-250-bulb/

www.azichem.com/prodotto/sealpvc-SF-250/

www.azichem.com/prodotto/sealpvc-SF-250-bulb/

Syntech StopAQ

www.azichem.com/prodotto/syntech-stopaq/

Pasta sigillante plastica per impermeabilizzare tubi con cavi passanti

Pasta sigillante, monocomponente, permanentemente plastica, leggermente espansiva (+10% in volume a contatto con acqua), per impermeabilizzare cavidotti attraverso i quali passano uno o più cavi e/o tubi tecnici, nelle strutture murarie. Viene estruso intorno ai cavi passanti, mediante specifica pistola dosatrice da 533 cc o 600 cc (vedi scheda tecnica PISTOLE Estrusori Per Cartucce), e successivamente ricoperto e confinato con idonea malta tixotropica della linea REPAR o della linea OSMOCEM.

