

Beltseal

Laccio elastico idroespansivo per tubi passanti in murature di calcestruzzo



Beltseal è una guarnizione "a cintura" realizzata con una speciale gomma idroespansiva che a contatto con l'acqua reagisce aumentando il proprio volume iniziale. Beltseal, grazie alla sua geometria, viene applicato molto rapidamente direttamente sul tubo passante senza lavorazioni aggiuntive. La sua funzione è quella di sigillare ermeticamente le discontinuità che potrebbero facilmente insediarsi nel calcestruzzo a causa della presenza di tubazioni passanti; discontinuità che potrebbero in molti casi essere passanti da un lato all'altro della muratura, e che quindi rischierebbero di compromettere gravemente l'impermeabilità della muratura stessa. Ci sono tre misure disponibili che rispettivamente sono idonee per tubi di diametro: 70/90 mm, 110/125 mm e 160/200 mm.

CODICE DOGANALE: 4006 9000

COMPONENTI: Monocomponente

ASPETTO: Guarnizione

COLORI DISPONIBILI: Blu

IMBALLAGGI E DIMENSIONI: Beltseal 70/90: 1 x (Scatola da 180 pz.) - Beltseal 110/125: 1 x (Scatola da 180 pz.) - Beltseal 160/200: 1 x (Scatola da 180 pz.)

CARATTERISTICHE E VANTAGGI

Beltseal resiste con pressioni fino a 5 bar senza avere alcun problema di tenuta. La capacità idroespansiva di Beltseal è stata testata in laboratorio con due diversi tipi di acqua: demineralizzata e a pH fortemente basico con valori 12 - 13 (per simulare le condizioni a contatto con il calcestruzzo). Le prove di espansione hanno evidenziato una variazione di volume rispettivamente del 300% e 250%.

CAMPI D'IMPIEGO

Realizzazione di costruzioni sotterranee in calcestruzzo con tubazioni passanti, dove il muro sia a diretto contatto con il terreno e dove dunque non vi sia la presenza di strati impermeabilizzanti esterni alla muratura stessa: scantinati, taverne, garage sotterranei, ambienti interrati e seminterrati, ecc..

SUPPORTI CONSENTITI

Calcestruzzo - Prefabbricati - Plastica - Acciaio

MODALITÀ D'IMPIEGO



Posizionare la guarnizione idroespansiva Beltseal in posizione centrale rispetto alla sezione attraversata dal tubo passante (una guarnizione per ogni tubo passante).

METODI DI APPLICAZIONE

Applicazione manuale



CARATTERISTICHE FONDAMENTALI

 Conservabilità: 24 mesi
 Temperatura di applicazione: -20 / +75 °C

 Prodotto idroespansivo: 250 - 300 %

SPECIFICHE TECNICHE

Massa volumica **1.22 +/- 0.03 g/cm³**

Resistenza a trazione **>1.5 MPa**

Pressione idraulica massima **5 bar**

Materiale alcalino-resistente

Allungamento a rottura **>350 %**

Shore A
Durezza **35**

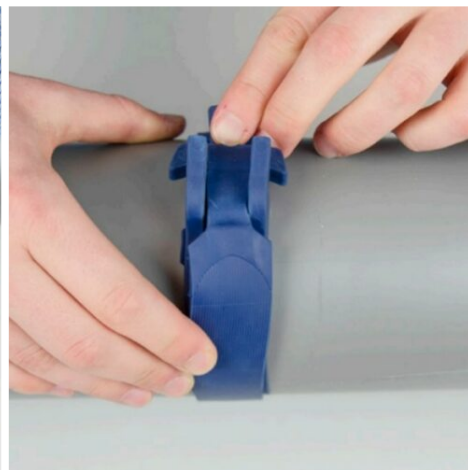
CONSUMI

N° 1 guarnizione Beltseal per ogni tubazione passante da sigillare.

STOCCAGGIO E CONSERVAZIONE

Stoccare il prodotto nel suo imballaggio originale in ambiente fresco, asciutto e al riparo dal gelo e dalla luce diretta del sole. Un'inadeguata conservazione del prodotto può causare una perdita delle prestazioni reologiche. Teme l'umidità.

GALLERIA FOTOGRAFICA



Prodotto e distribuito da **AZICHEM srl**
Via Giovanni Gentile, 16/A - 46044 Goito (MN), Italy
Tel: +39 0376.604185 / 604365
Fax: +39 0376 604398
www.azichem.com - info@azichem.com

Aggiornamento del **26-05-2022**
Condizioni di vendita e avvertenze legali consultabili su
<https://www.azichem.com/condizioni-general-di-vendita>
Totale pagine di questo documento: 3

VOCE DI CAPITOLATO

Laccio elastico in gomma idroespansiva, con chiusura a incastro, per tubi passanti in murature di calcestruzzo.

Caratteristiche tecniche Beltseal di Azichem Srl:

- Allungamento a rottura: >350 %
- Durezza Shore A: 35
- Massa volumica: 1.22 +/- 0.03 g/cm³
- Materiale alcalino-resistente
- Pressione idraulica massima: 5 bar
- Resistenza a trazione: >1.5 MPa

AVVERTENZE E PRECAUZIONI

Le informazioni generali, così come le indicazioni ed i suggerimenti di impiego di questo prodotto, riportati nella presente scheda tecnica ed eventualmente forniti anche verbalmente o per iscritto, corrispondono allo stato attuale delle nostre conoscenze scientifiche e pratiche.

I dati tecnici e prestazionali eventualmente riportati sono il risultato di prove di laboratorio condotte in ambiente controllato e come tali possono subire modifiche in relazione alle effettive condizioni di messa in opera.

Prodotto per uso professionale, Azichem Srl non si assume alcuna responsabilità derivante da prestazioni inadeguate correlate ad un uso improprio del prodotto, o legata a difetti derivanti da fattori o elementi estranei alla qualità dello stesso, inclusa l'errata conservazione. Chi intenda fare uso del prodotto è tenuto a stabilire, prima dell'utilizzo, se lo stesso sia o meno adatto all'impiego previsto, assumendosi ogni responsabilità conseguente.

Le caratteristiche tecniche e prestazionali contenute in questa scheda tecnica sono aggiornate periodicamente. Per una consultazione in tempo reale collegarsi al sito: www.azichem.com. La data di revisione è indicata nello spazio al piede. La presente edizione annulla e sostituisce ogni altra precedente.

Si ricorda che l'utilizzatore è tenuto a prendere visione della più recente Scheda di Sicurezza di questo prodotto, contenente i dati chimico-fisici e tossicologici, le frasi di rischio ed altre informazioni per poter trasportare, utilizzare e smaltire il prodotto e i suoi imballaggi in sicurezza. Per la consultazione collegarsi al sito: www.azichem.com.

È vietato disperdere il prodotto e/o l'imballaggio nell'ambiente.

