

Bentonet

Gabbietta in rete d'acciaio trapezoidale, presagomata, per Clayseal 25.20



Gabbietta in rete d'acciaio a maglia quadrata, di forma trapezoidale aperta da un solo lato, presagomata, da utilizzare per favorire il corretto posizionamento dei waterstop in bentonite sodica Clayseal 25.20, e impedirne lo spostamento dalla sede prevista, specialmente in situazioni complesse o su superfici non perfettamente approntate. Bentonet, una volta inserito il giunto, dovrà essere fissato al supporto in calcestruzzo, mediante chiodi d'acciaio e rondelle ogni 20-25 cm.

CODICE DOGANALE: 7326 9098

COMPONENTI: Monocomponente

ASPETTO: Gabbietta metallica

COLORI DISPONIBILI: Acciaio

IMBALLAGGI E DIMENSIONI: Sfuso da 1 m - Scatola: 30 x (Sfuso da 1 m)

CAMPI D'IMPIEGO

Realizzazione di riprese di getto rigide (non di dilatazione) e connessioni a sicura e permanente tenuta idraulica.

SUPPORTI CONSENTITI

Calcestruzzo - Malte cementizie, alla calce e miste - Prefabbricati

PREPARAZIONE DEI SUPPORTI

Predisporre il piano di posa il più liscio e planare possibile, compensando le eventuali disomogeneità con Repar Tix, ed effettuando accurata rimozione delle parti friabili, incoerenti, pulverulente.

MODALITÀ D'IMPIEGO

Stendere il waterstop in bentonite sodica Clayseal 25.20 nella posizione prevista. Installare, sopra il cordolo idroespansivo Clayseal 25.20, la gabbietta ferma giunto Bentonet. Il fissaggio al supporto, dovrà essere effettuato mediante chiodatura: un chiodo d'acciaio ogni 20-25 cm circa. La sigillatura delle giunzioni tra i cordoli di waterstop è assicurata dal semplice accostamento di almeno 10 cm e non dalla sovrapposizione delle estremità. Il posizionamento del cordolo idroespansivo Clayseal 25.20 deve garantire una copertura di 10-12 cm da parte del calcestruzzo al fine di contenere l'azione espansiva generata dall'idratazione.

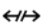
METODI DI APPLICAZIONE


Applicazione manuale




CARATTERISTICHE FONDAMENTALI

 Conservabilità illimitata

 Lunghezza: 1 m

 Usare indossando guanti protettivi

 Larghezza: 2.8 cm

 Non infiammabile

SPECIFICHE TECNICHE

Dimensione della maglia **13x13 mm**

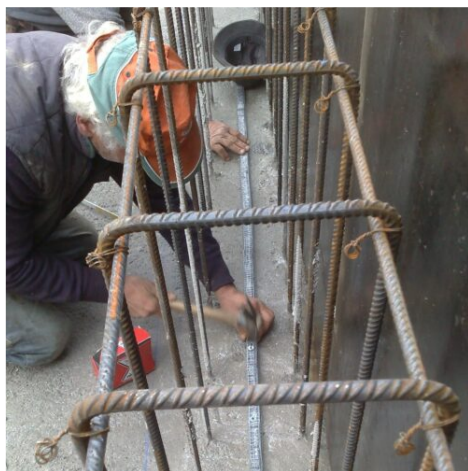
CONSUMI

1 m/m : prodotto da acquistare secondo necessità.

STOCCAGGIO E CONSERVAZIONE

Stoccare il prodotto nel suo imballaggio originale in ambiente fresco, asciutto e al riparo dal gelo e dalla luce diretta del sole. Teme l'umidità.

GALLERIA FOTOGRAFICA



VOCE DI CAPITOLATO

Gabbietta metallica trapezoidale, aperta da un lato, per il posizionamento e il fissaggio di waterstop bentonitici idroespansivi su riprese di getto a maglia quadrata, RETE Bentonet di AZICHEM Srl, fornita in profili di 1 mt di lunghezza, 2,8 x 2 x 2 cm di lati e maglia da 1,3 x 1,3 cm.

Caratteristiche tecniche di BENONET di Azichem Srl:

- Lunghezza profili: 1 mt
- Lunghezza lati del singolo profilo: 2,8 - 2,0 - 2,0 cm
- Maglia gabbietta metallica: 1,3 x 1,3 cm



Prodotto e distribuito da **AZICHEM srl**
Via Giovanni Gentile, 16/A - 46044 Goito (MN), Italy
Tel: +39 0376.604185 / 604365
Fax: +39 0376 604398
www.azichem.com - info@azichem.com

Aggiornamento del **25-08-2020**
Condizioni di vendita e avvertenze legali consultabili su
<https://www.azichem.com/condizioni-general-di-vendita>
Totale pagine di questo documento: 3

AVVERTENZE E PRECAUZIONI

Le informazioni generali, così come le indicazioni ed i suggerimenti di impiego di questo prodotto, riportati nella presente scheda tecnica ed eventualmente forniti anche verbalmente o per iscritto, corrispondono allo stato attuale delle nostre conoscenze scientifiche e pratiche.

I dati tecnici e prestazionali eventualmente riportati sono il risultato di prove di laboratorio condotte in ambiente controllato e come tali possono subire modifiche in relazione alle effettive condizioni di messa in opera.

Prodotto per uso professionale, Azichem Srl non si assume alcuna responsabilità derivante da prestazioni inadeguate correlate ad un uso improprio del prodotto, o legata a difetti derivanti da fattori o elementi estranei alla qualità dello stesso, inclusa l'errata conservazione. Chi intenda fare uso del prodotto è tenuto a stabilire, prima dell'utilizzo, se lo stesso sia o meno adatto all'impiego previsto, assumendosi ogni responsabilità conseguente.

Le caratteristiche tecniche e prestazionali contenute in questa scheda tecnica sono aggiornate periodicamente. Per una consultazione in tempo reale collegarsi al sito: www.azichem.com. La data di revisione è indicata nello spazio al piede. La presente edizione annulla e sostituisce ogni altra precedente.

Si ricorda che l'utilizzatore è tenuto a prendere visione della più recente Scheda di Sicurezza di questo prodotto, contenente i dati chimico-fisici e tossicologici, le frasi di rischio ed altre informazioni per poter trasportare, utilizzare e smaltire il prodotto e i suoi imballaggi in sicurezza. Per la consultazione collegarsi al sito: www.azichem.com.

È vietato disperdere il prodotto e/o l'imballaggio nell'ambiente.

