

Clayseal 25.20 SW

Giunto bentonitico waterstop idroespansivo per acqua salata



Giunto waterstop sigillante idroespansivo, preformato, per riprese di getto a sicura tenuta ermetica in strutture, murature e fondazioni, realizzato con una miscela di bentonite sodica, gomma idroespansiva e speciali polimeri aggreganti ("hydrocarbon"), specificamente concepito per l'utilizzo a contatto con acqua salata o percolati organici. Clayseal 25.20 SW ha una sezione rettangolare di 25x20 mm, confezionata in rotoli da 5 m ciascuno. Una scatola di Clayseal 25.20 SW contiene 6 rotoli da 5 metri e pesa circa 21 kg.

CODICE DOGANALE: 4005 9100

COMPONENTI: Monocomponente

ASPETTO: Cordolo

COLORI DISPONIBILI: Rosso

IMBALLAGGI E DIMENSIONI: Scatola: 6 x (Rotolo da 5 m) - Pallet: 48 x (Scatola da 21 Kg)

CARATTERISTICHE E VANTAGGI

Clayseal 25.20 SW è un waterstop in bentonite sodica di semplice ed agevole messa in opera; non richiede particolari preparazioni dei supporti, sedi presagomate ecc.. Viene agevolmente fissato mediante chiodatura e non richiede particolari accorgimenti di protezione. A contatto con l'acqua (anche salata o inquinata), aumenta il proprio volume attraverso la formazione di un sistema colloidale stabile che garantisce la permanente tenuta ermetica della connessione; l'espansione iniziale è ritardata attraverso un rivestimento ritardante rispetto al primo contatto con l'acqua, al fine di consentire l'assenza di deformazioni nella fase iniziale di indurimento del calcestruzzo fresco. L'espansione di Clayseal 25.20 SW in acqua salata o con contenuti di percolati e inquinanti è minimo del 180% (poco meno di 2 volte il proprio volume iniziale). L'espansione potenziale in caso di contatto con acqua pulita potrebbe essere notevolmente superiore (anche dell'ordine del 1000%).

CAMPI D'IMPIEGO

Realizzazione di riprese di getto rigide (non di dilatazione) e connessioni a sicura e permanente tenuta idraulica in ambienti con acqua salata, di mare, percolati organici e inquinanti di varia natura (ad esempio discariche, digestori di biogas, ecc.).

SUPPORTI CONSENTITI

Calcestruzzo - Malte cementizie, alla calce e miste - Prefabbricati - Pareti rocciose

PREPARAZIONE DEI SUPPORTI

Predisporre il piano di posa il più liscio e planare possibile, compensando le eventuali disomogeneità con Repar Tix, ed effettuando accurata rimozione delle parti friabili, incoerenti, pulverulente.



MODALITÀ D'IMPIEGO


Stendere a mano il waterstop in bentonite sodica Clayseal 25.20 SW nella posizione prevista. Il fissaggio viene effettuato mediante adesivo in cartuccia Proseal Fix o chiodatura: un chiodo d'acciaio e una rondella ogni 20-25 cm circa. La sigillatura delle giunzioni tra i cordoli di waterstop è assicurata dal semplice accostamento di almeno 10 cm e non dalla sovrapposizione delle estremità. Per situazioni applicative particolarmente complesse, è disponibile la specifica gabbietta in filo di acciaio Bentonet, con maglia quadrata da 13x13 mm, in profili da 1 metro ciascuno. Il posizionamento deve garantire una copertura di 10-12 cm da parte del calcestruzzo al fine di contenere l'azione espansiva generata dall'idratazione. Allo stesso modo, i distanziatori dei casseri dovranno essere posizionati in modo tale da mantenere una distanza minima di 8 cm dal cordolo bentonitico stesso. Sebbene il prodotto abbia una espansione ritardata di 48h, se ne sconsiglia l'utilizzo in casi di temporali precoci o laddove l'umidità sia eccessiva (tipo in presenza di pozzanghere).

METODI DI APPLICAZIONE

Applicazione manuale - Martello

CARATTERISTICHE FONDAMENTALI

 Conservabilità: 12 mesi

 Prodotto idroespansivo: + 550 %

 Peso specifico: 1.4-1.5 kg/dm³

 Temperatura di applicazione: -15 / +50 °C

SPECIFICHE TECNICHE

Allungamento a rottura **60 %**

Contenuto di bentonite sodica **>75 %**

ASTM D71

Peso unitario **0.83 kg/m**

CONSUMI

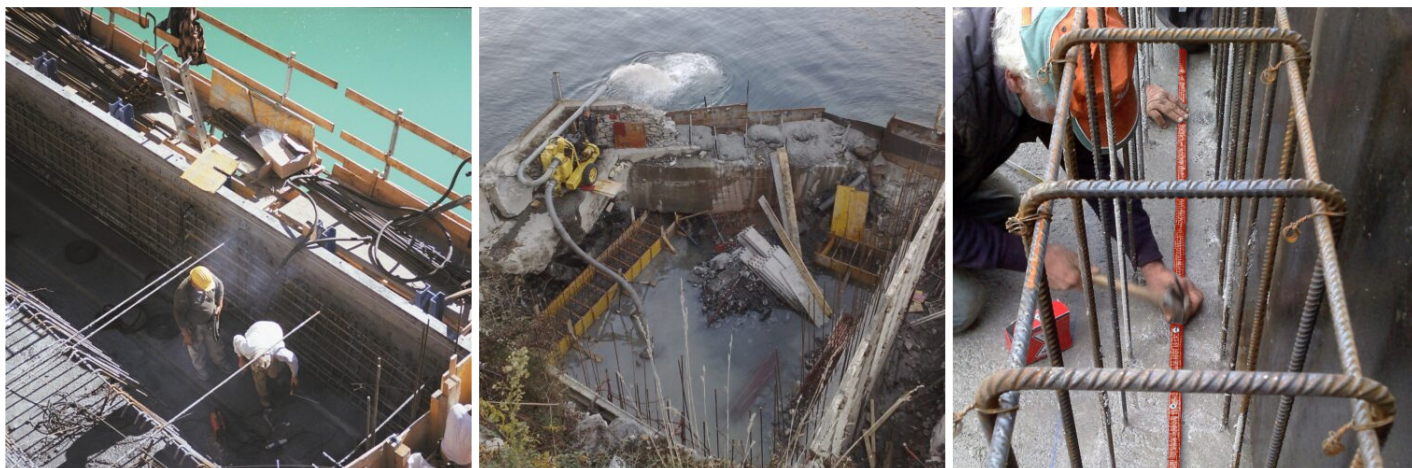
1,1 m/m : Utilizzare 1 metro di Clayseal 25.20 SW per ogni metro lineare, avendo l'accortezza di affiancare 5-10 cm di prodotto nei punti di termine/inizio rotolo per garantire la permanente tenuta idraulica del sistema.

STOCCAGGIO E CONSERVAZIONE

Stoccare il prodotto nel suo imballaggio originale in ambiente fresco, asciutto e al riparo dal gelo e dalla luce diretta del sole. Un'inadeguata conservazione del prodotto può causare una perdita delle prestazioni reologiche. Teme l'umidità.



GALLERIA FOTOGRAFICA



VOCE DI CAPITOLATO

Impermeabilizzazione di riprese di getto tra platea e muri di elevazione con posizionamento, nella mezzera delle murature (sezione minima 20 cm), dello specifico waterstop idroespansivo a base di bentonite sodica e **leganti polimerici aggreganti ("hydrocarbon")**, **specificamente concepito per l'utilizzo a contatto con acqua salata o percolati organici**, tipo Clayseal 25.20 SW di AZICHEM Srl, di sezione 25 x 20 mm. Stendere manualmente il waterstop in bentonite sodica Clayseal 25.20 SW in mezzera della muratura. Il fissaggio viene effettuato mediante chiodatura: un chiodo d'acciaio ogni 25 cm circa. La sigillatura delle giunzioni tra i cordoli di waterstop è assicurata dal semplice accostamento delle estremità dei waterstop di almeno 10 cm (non dalla sovrapposizione delle estremità). Per situazioni applicative particolarmente complesse, fissare il waterstop con specifica gabbietta in filo di acciaio Bentonet, con maglia quadrata da 13 x 13 mm, in profili da 1 metro lineare ciascuno.

Caratteristiche tecniche del giunto Clayseal 25.20 SW di AZICHEM Srl:

- Contenuto di bentonite sodica: 75%
- Idroespansione: > 180%
- Peso unitario (ASTM D71): 0,84 kg/m
- Peso specifico: 1,45 kg/dm³
- Sostanza inodore

AVVERTENZE E PRECAUZIONI

Le informazioni generali, così come le indicazioni ed i suggerimenti di impiego di questo prodotto, riportati nella presente scheda tecnica ed eventualmente forniti anche verbalmente o per iscritto, corrispondono allo stato attuale delle nostre conoscenze scientifiche e pratiche.

I dati tecnici e prestazionali eventualmente riportati sono il risultato di prove di laboratorio condotte in ambiente controllato e come tali possono subire modifiche in relazione alle effettive condizioni di messa in opera.

Prodotto per uso professionale, Azichem Srl non si assume alcuna responsabilità derivante da prestazioni inadeguate correlate ad un uso improprio del prodotto, o legata a difetti derivanti da fattori o elementi estranei alla qualità dello stesso, inclusa l'errata conservazione. Chi intenda fare uso del prodotto è tenuto a stabilire, prima dell'utilizzo, se lo stesso sia o meno adatto all'impiego previsto, assumendosi ogni responsabilità conseguente.

Le caratteristiche tecniche e prestazionali contenute in questa scheda tecnica sono aggiornate periodicamente. Per una consultazione in tempo reale collegarsi al sito: www.azichem.com. La data di revisione è indicata nello spazio al piede. La presente edizione annulla e sostituisce ogni altra precedente.

Si ricorda che l'utilizzatore è tenuto a prendere visione della più recente Scheda di Sicurezza di questo prodotto, contenente i dati chimico-fisici e tossicologici, le frasi di rischio ed altre informazioni per poter trasportare, utilizzare e smaltire il prodotto e i suoi imballaggi in sicurezza. Per la consultazione collegarsi al sito: www.azichem.com.

È vietato disperdere il prodotto e/o l'imballaggio nell'ambiente.

