

## Consilex Floor

### Rivestimento protettivo per superfici in calcestruzzo



Consilex Floor è a base di speciali resine metacriliche in solvente alifatico per la protezione di calcestruzzo, di superfici decorative a base cementizia, pavimenti stampati o pavimenti in ghiaietto lavato. E' particolarmente indicata per l'uso in esterno. Consilex Floor ha un' ottima penetrazione nel materiale cementizio, non è ingiallente, ha una buona resistenza alle abrasioni, all'acqua, agli agenti atmosferici e ai raggi UV.

**CODICE DOGANALE:** 3824 9970

**COMPONENTI:** Monocomponente

**ASPETTO:** Liquido

**COLORI DISPONIBILI:** Trasparente / Neutro

**IMBALLAGGI E DIMENSIONI:** Tanica da 25 l

### CAMPI D'IMPIEGO

Per rinnovare il colore e come trattamento protettivo antipolvere, consolidante e di curing di superfici in calcestruzzo, pavimenti stampati, pavimenti in ghiaietto lavato.

### SUPPORTI CONSENTITI

Calcestruzzo - Pietre naturali

### PREPARAZIONE DEI SUPPORTI

E' molto importante che prima del trattamento il supporto sia perfettamente pulito ed asciutto.

### MODALITÀ D'IMPIEGO

Facilmente applicabile a pennello, rullo o spruzzo, asciuga e solidifica velocemente. Da utilizzare tale e quale senza alcuna diluizione a seconda della porosità e assorbenza del supporto per un effetto consolidante-impregnante.

### METODI DI APPLICAZIONE




Nebulizzazione airless a bassa pressione





## PULIZIA STRUMENTI

Acqua

## CARATTERISTICHE FONDAMENTALI

-  Conservabilità: 12 mesi
-  Prodotto a base solvente
-  Temperatura di applicazione: +5 / +35 °C

-  Peso specifico: 0.91 kg/dm<sup>3</sup>
-  Resistente ai raggi UV

## SPECIFICHE TECNICHE

Indurimento in profondità a 20°C **24 h**

Fuori polvere a 20°C **2 - 3 h**

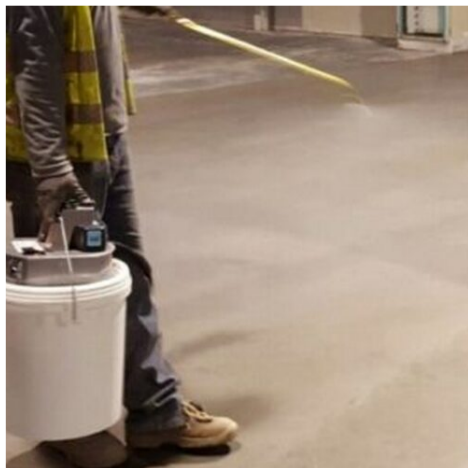
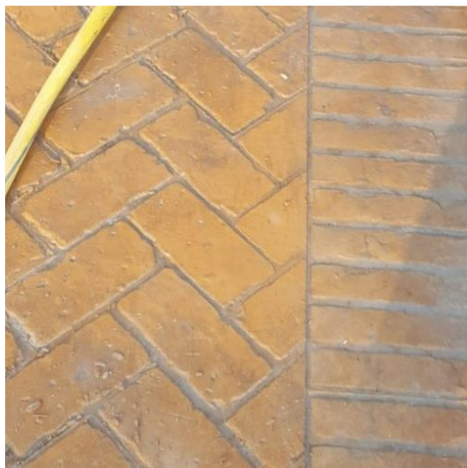
## CONSUMI

Da 0,12 a 0,15 litri di Consilex Floor per mano per ogni metro quadrato di superficie da trattare, in base alla porosità del supporto.

## STOCCAGGIO E CONSERVAZIONE

Teme il gelo. Stoccare il prodotto nel suo imballaggio originale in ambiente fresco, asciutto e al riparo dal gelo e dalla luce diretta del sole. Un'inadeguata conservazione del prodotto può causare una perdita delle prestazioni reologiche. Teme l'umidità.

## GALLERIA FOTOGRAFICA



Prodotto e distribuito da **AZICHEM srl**  
Via Giovanni Gentile, 16/A - 46044 Goito (MN), Italy  
Tel: +39 0376.604185 / 604365  
Fax: +39 0376 604398  
[www.azichem.com](http://www.azichem.com) - [info@azichem.com](mailto:info@azichem.com)

Aggiornamento del **28-05-2024**  
Condizioni di vendita e avvertenze legali consultabili su  
<https://www.azichem.com/condizioni-general-di-vendita>  
**Totale pagine di questo documento: 3**

## AVVERTENZE E PRECAUZIONI

Le informazioni generali, così come le indicazioni ed i suggerimenti di impiego di questo prodotto, riportati nella presente scheda tecnica ed eventualmente forniti anche verbalmente o per iscritto, corrispondono allo stato attuale delle nostre conoscenze scientifiche e pratiche.

I dati tecnici e prestazionali eventualmente riportati sono il risultato di prove di laboratorio condotte in ambiente controllato e come tali possono subire modifiche in relazione alle effettive condizioni di messa in opera.

Prodotto per uso professionale, Azichem Srl non si assume alcuna responsabilità derivante da prestazioni inadeguate correlate ad un uso improprio del prodotto, o legata a difetti derivanti da fattori o elementi estranei alla qualità dello stesso, inclusa l'errata conservazione. Chi intenda fare uso del prodotto è tenuto a stabilire, prima dell'utilizzo, se lo stesso sia o meno adatto all'impiego previsto, assumendosi ogni responsabilità conseguente.

Le caratteristiche tecniche e prestazionali contenute in questa scheda tecnica sono aggiornate periodicamente. Per una consultazione in tempo reale collegarsi al sito: [www.azichem.com](http://www.azichem.com). La data di revisione è indicata nello spazio al piede. La presente edizione annulla e sostituisce ogni altra precedente.

Si ricorda che l'utilizzatore è tenuto a prendere visione della più recente Scheda di Sicurezza di questo prodotto, contenente i dati chimico-fisici e tossicologici, le frasi di rischio ed altre informazioni per poter trasportare, utilizzare e smaltire il prodotto e i suoi imballaggi in sicurezza. Per la consultazione collegarsi al sito: [www.azichem.com](http://www.azichem.com).

È vietato disperdere il prodotto e/o l'imballaggio nell'ambiente.

