

## Floor Tenax Speedy

Microcalcestruzzo fibrorinforzato, rapido, per il ripristino di pavimenti



Floor Tenax Speedy è una malta colabile, plastico/fluida, a rapidissimo indurimento, utilizzabile per ripristini e riparazioni su pavimenti deteriorati o danneggiati. Il formulato contiene cementi finissimi ad elevata resistenza, microsilici ad attività pozzolanica, aggregati in razionale curva granulometrica (0,1÷1,8 mm), speciali additivazioni ed un mix di microfibre READYMESH sia in polipropilene che in vetro. Questo speciale mix di microfibre ad elevata tenacità conferiscono al prodotto applicato un'eccezionale riduzione del ritiro igrometrico, la dissipazione degli sforzi nel caso di sollecitazioni gravose ed energia di frattura molto più elevata rispetto a malte tradizionali. Il prodotto si impasta con bassissimi rapporti acqua/cemento (< 0,32). La speciale formulazione di Floor Tenax Speedy conferisce ai ripristini eseguiti, resistenze meccaniche, energia di frattura, eccezionale durabilità ed elevatissima resistenza chimico-fisica.

**CODICE DOGANALE:** 3824 5090

**COMPONENTI:** Monocomponente

**ASPETTO:** Polvere

**COLORI DISPONIBILI:** Grigio

**IMBALLAGGI E DIMENSIONI:** Sacco da 25 kg

### CERTIFICAZIONI OTTENUTE E NORMATIVE



### CARATTERISTICHE E VANTAGGI

Floor Tenax Speedy ha un tempo di lavorabilità di circa 40 minuti, trascorso il quale si innesca il processo di presa seguito da un rapido indurimento. Il ritiro igrometrico è estremamente contenuto, garantendo stabilità volumetrica al ripristino effettuato. Le prestazioni che rendono unico Floor Tenax Speedy sono: • resistenza alle sollecitazioni dinamiche, • resistenza a fatica, energia di frattura, tenacità e resistenza al carico post-rottura, • elevatissime resistenze meccaniche a compressione (> 90 MPa a 28 gg), • elevatissime resistenze meccaniche a flessione-trazione (> 12,5 MPa a 28 gg), • ottima durabilità e resistenza agli attacchi chimici. Spessore massimo consigliato: 20 mm (pavimentazioni) 40 mm (colaggi entro cassero) Spessore minimo consigliato: 8 mm (pavimentazioni) 25 mm (colaggi entro cassero)

### CAMPI D'IMPIEGO

Floor Tenax Speedy viene utilizzato nella riparazione di pavimentazioni deteriorate con riporti caratterizzati da limitato spessore (applicazioni tipiche nell'intervallo 8 - 20 mm), elevate prestazioni in termine di capacità di deformazione e resistenza antifessurativa. ed in particolare ove occorra una rapida apertura al traffico od un rapido esercizio dopo l'applicazione. I campi applicativi prevalenti sono: • rapida riparazione di pavimenti industriale in calcestruzzo con pedonabilità consentita dopo sole sei ore dal getto e carrabilità consentita dopo 24-48 ore dall'applicazione; • rapida riparazione di giunti di pavimenti industriali; • posa e fissaggio di chiusini; • riparazioni e ripristini strutturali in genere eseguiti con colaggi entro cassero.

### SUPPORTI CONSENTITI

Calcestruzzo - Laterizi



## PREPARAZIONE DEI SUPPORTI

• Il supporto deve essere preparato tramite scarifica meccanica od idroscarifica per una profondità non inferiore a 6 mm. La scarifica del supporto è un'operazione assolutamente necessaria per garantire una sufficiente aderenza del riporto applicato. Nel caso di rappezzati o riparazioni localizzate, tagliare i contorni ad angolo retto con flessibile. • Il supporto non deve avere tracce di oli, grassi, detergenti. • Il supporto deve essere sano, pulito, scabro, senza parti friabili né polvere (aspirazione in forte depressione con attrezzatura adeguata di tutte le polveri ed i detriti). Lavare la superficie con acqua in pressione. Saturare il supporto con acqua prima dell'applicazione ed eliminare ogni eccesso d'acqua in superficie.

## MODALITÀ D'IMPIEGO

• Temperature di applicazione: 5° ÷ 35° C. • E' fortemente consigliato, sia per un'efficace miscelazione del fibrorinforzo, sia per una resa ottimale dell'operatività di cantiere, utilizzare miscelatore ad asse verticale con movimento planetario o a doppio elicoide orizzontale. • MISCELAZIONE: miscelare l'intero contenuto del sacco con acqua potabile nella misura dell'11% - 12,5% riferita al peso totale della malta (in funzione della lavorabilità desiderata circa 2,75 - 3.13 lt per sacco da 25 kg) fino ad impasto omogeneo. Tempo di miscelazione: 4 minuti circa con miscelatore ad alta efficienza. • Nel caso di grossi spessori (p.es.: riparazione tombini) utilizzare la compattazione con ago vibrante o pestellare in maniera molto intensa. • Livellare la superficie con staggia vibrante su dime predisposte. • La superficie deve essere protetta, dopo l'applicazione, da teli in polietilene o trattamenti antievaporanti. Questi ultimi vanno spruzzati sulla superficie ripristinata appena inizia il processo di indurimento delle superfici (prevedere trattamenti antievaporanti solo nel caso in cui non siano programmate altre applicazioni protettive o estetico-protettive soprastanti: rivolgersi al nostro servizio tecnico per consigli sulla modalità di protezione delle superfici maggiormente indicata e sul tipo di prodotto utilizzabile come curing compound). Nel caso di spessori eccedenti i 20 mm Floor Tenax Speedy dovrà essere steso, staggiato e frattazzato su idoneo sottofondo solo con opportuni accorgimenti che ne garantiscano l'adesione e l'ancoraggio strutturale al supporto stesso. I metodi di ancoraggio suggeriti sono: stesura di apposita resina epossidica per ripresa di getto strutturale (Syntech RGS o Syntech Pavisheer); oppure posizionamento di una rete d'acciaio zincato di maglia 5x5 cm e filo 2 mm, distanziata dal piano del supporto della metà dello spessore previsto di Floor Tenax Speedy ed ancorata allo stesso mediante connettori ad "L" fissati in appositi fori resinati con Syntech Profix o fissati mediante chiodatura con "sparachiodi". Prevedere una copertura con TNT bagnato e telo impermeabile non appena le superfici risultano pedonabili e tenere coperto per almeno 48 ore. I prodotti sono ricchissimi di componenti reattivi ad azione cristallizzante, che conferiscono al prodotto eccezionali valori di aderenza al supporto. Queste cristallizzazioni, di natura prevalentemente silicatica, possono manifestarsi anche in superficie, generando aloni e chiazze di colore chiaro.

## METODI DI APPLICAZIONE


Frattazzo - Pompa - Spatola - Staggia

## PULIZIA STRUMENTI


Acqua

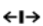
## CARATTERISTICHE FONDAMENTALI


 Conservabilità: 12 mesi

 Prodotto a rapida presa

 Spessore minimo consigliato: 8 mm

 Miscelare con acqua: 11 - 12.5 %

 Spessore massimo consigliato: 20 mm

 Temperatura di applicazione: +5 / +30 °C



## SPECIFICHE TECNICHE

EN 12190

Resistenza a compressione dopo 6 ore **8 N/mm<sup>2</sup>**

EN 12190

Resistenza a compressione dopo 24 ore **>50 N/mm<sup>2</sup>**

EN 196-1

Resistenza a flessione dopo 28 giorni **> 12.5 N/mm<sup>2</sup>**

UNI EN 13892-3

Resistenza all'usura **0.8 cm<sup>3</sup>/50cm<sup>2</sup>**

UNI EN 13057

Assorbimento capillare **0.38 kg•h<sup>0.5</sup>/m<sup>2</sup>**

EN 13412

Modulo elastico **35000 N/mm<sup>2</sup>**

EN 12190

Resistenza a compressione dopo 12 ore **20 N/mm<sup>2</sup>**

EN 12190

Resistenza a compressione dopo 28 giorni **> 95 N/mm<sup>2</sup>**

Resistenza a trazione **4 N/mm<sup>2</sup>**

UNI EN 1015-6

Massa volumica **2250 kg/m<sup>3</sup>**

UNI EN 1542

Legame di aderenza **> 2.5 N/mm<sup>2</sup>**

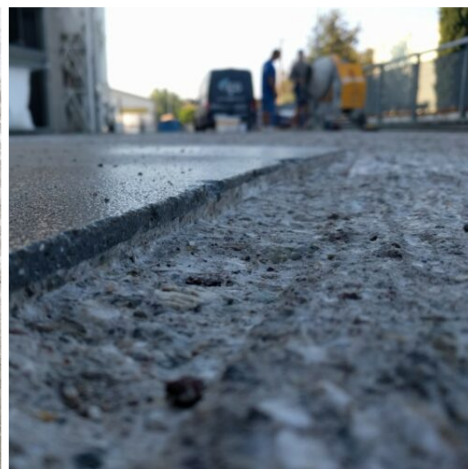
## CONSUMI

Circa 21 kg/m<sup>2</sup> di Floor Tenax Speedy per ogni centimetro di spessore da realizzare (circa 2100 kg per ogni metro cubo).

## STOCCAGGIO E CONSERVAZIONE

Stoccare il prodotto nel suo imballaggio originale in ambiente fresco, asciutto e al riparo dal gelo e dalla luce diretta del sole. Un'inadeguata conservazione del prodotto può causare una perdita delle prestazioni reologiche. Teme l'umidità.

## GALLERIA FOTOGRAFICA



## CONTENUTI AGGIUNTIVI

**Valori fisico-meccanici ottenuti a 20° C in condizioni di laboratorio; i tempi di lavorabilità e di agibilità possono variare in funzione delle temperatura presenti all'atto dell'applicazione.**

	Floor Tenax	Floor Tenax Speedy
<b>Lavorabilità</b>	malta colabile	malta colabile
<b>fibre, dimensione massima</b>	6 mm	6 mm
<b>Tempo di lavorabilità</b>	circa 120 minuti	circa 40 minuti
<b>Resistenza a compressione a 6 ore</b>	0	8 MPa
<b>Resistenza a compressione a 12 ore</b>	8 MPa	20 MPa
<b>Resistenza a compressione a 1 giorno</b>	>35 MPa	>50 MPa
<b>Resistenza a compressione a 28 giorni</b>	> 95 MPa	> 95 MPa
<b>Resistenza a trazione</b>	4 MPa	4 MPa
<b>Ripristino pavimentazioni industriali: criteri di scelta</b>	Spessore 10-20 mm Pedonabilità a 12 ore ca Carrelli leggeri a 24 ore ca Carrabilità a 48 ore ca	Spessore 10-20 mm Pedonabilità a 6 ore ca Carrelli leggeri a 12 ore ca Carrabilità a 24 ore ca Con squadra di due uomini portare a finitura settori di max 12- 16 mq per volta
<b>Ripristino pavimentazioni industriali: resa estetica</b>	possibili disomogeneità di colore e aloni chiari	possibili disomogeneità di colore e aloni chiari
<b>Atri campi applicativi</b>	Ripristini strutturali in genere con colaggio entro cassero _ spessori da 15 a 30 mm	Ripristini strutturali in genere con colaggio entro cassero _ spessori da 15 a 30 mm

## AVVERTENZE E PRECAUZIONI

Le informazioni generali, così come le indicazioni ed i suggerimenti di impiego di questo prodotto, riportati nella presente scheda tecnica ed eventualmente forniti anche verbalmente o per iscritto, corrispondono allo stato attuale delle nostre conoscenze scientifiche e pratiche.

I dati tecnici e prestazionali eventualmente riportati sono il risultato di prove di laboratorio condotte in ambiente controllato e come tali possono subire modifiche in relazione alle effettive condizioni di messa in opera.

Prodotto per uso professionale, Azichem Srl non si assume alcuna responsabilità derivante da prestazioni inadeguate correlate ad un uso improprio del prodotto, o legata a difetti derivanti da fattori o elementi estranei alla qualità dello stesso, inclusa l'errata conservazione. Chi intenda fare uso del prodotto è tenuto a stabilire, prima dell'utilizzo, se lo stesso sia o meno adatto all'impiego previsto, assumendosi ogni responsabilità conseguente.

Le caratteristiche tecniche e prestazionali contenute in questa scheda tecnica sono aggiornate periodicamente. Per una consultazione in tempo reale collegarsi al sito: [www.azichem.com](http://www.azichem.com). La data di revisione è indicata nello spazio al piede. La presente edizione annulla e sostituisce ogni altra precedente.

Si ricorda che l'utilizzatore è tenuto a prendere visione della più recente Scheda di Sicurezza di questo prodotto, contenente i dati chimico-fisici e tossicologici, le frasi di rischio ed altre informazioni per poter trasportare, utilizzare e smaltire il prodotto e i suoi imballaggi in sicurezza. Per la consultazione collegarsi al sito: [www.azichem.com](http://www.azichem.com).

È vietato disperdere il prodotto e/o l'imballaggio nell'ambiente.

