

Fluid S

Additivo superlubrificante per calcestruzzi, malte e boiacche



Additivo superlubrificante, disareante, in soluzione acquosa, per calcestruzzi, malte, betoncini, boiacche confezionate con cemento o calce ecc.. Particolarmente adatto per calcestruzzi addizionati con microsilicati, per il confezionamento di calcestruzzi ad elevatissima impermeabilità intrinseca.

CODICE DOGANALE: 3824 4000

COMPONENTI: Monocomponente

ASPETTO: Liquido

COLORI DISPONIBILI: Marrone

IMBALLAGGI E DIMENSIONI: Tanica da 10 kg - Tanica da 25 kg - Cisternetta da 1000 kg

CARATTERISTICHE E VANTAGGI

Fluid S, addizionato ad un corretto mix di leganti idraulici, aggregati selezionati, MICROSIL 90 (microsilicati addensati), e fibre ausiliarie Readymesh PM-180 (fibre in polipropilene multifilamento) migliora le prestazioni di resistenza meccanica, impermeabilità e durabilità complessiva del manufatto.

CAMPI D'IMPIEGO

Confezionamento di calcestruzzi, malte, betoncini, boiacche (a base cemento o calce), ad elevata lavorabilità (classe di consistenza), ridotto rapporto acqua/cemento, esenti da bleeding e segregazione. Specifico per il confezionamento di calcestruzzi ad elevatissima impermeabilità intrinseca (calcestruzzi impermeabili).

SUPPORTI CONSENTITI

Calcestruzzo - Malte cementizie, alla calce e miste

MODALITÀ D'IMPIEGO

Fluid S deve essere addizionato ai componenti anidri del conglomerato, unitamente all'acqua d'impasto; il dosaggio di normale utilizzo è compreso nell'intervallo 1-2% in peso, rispetto al peso dei leganti. Dopo l'addizione del prodotto, provvedere ad una adeguata miscelazione al fine di ottenere un impasto omogeneo e privo di grumi. Fluid S svolge efficacemente la sua azione superlubrificante nelle diverse condizioni di miscelazione: betoniera, autobetoniera, mescolatori ad asse verticale ecc. e con normali mezzi di trasporto: autobetoniere, betonpomme, pompe carrellate, ecc.. Eventuali sovradosaggi dovranno essere preliminarmente verificati con impasti prova. Fluid S è considerato come additivo neutro, ossia non comporta modifiche dei normali tempi di presa e indurimento del conglomerato in cui è inserito.



METODI DI APPLICAZIONE


Aggiungere ad altri componenti


PULIZIA STRUMENTI


Acqua

CARATTERISTICHE FONDAMENTALI

 Conservabilità: 12 mesi

 Non infiammabile

 Esente da solventi

 Peso specifico: 1.18 kg/dm³

SPECIFICHE TECNICHE

a 20°C
Viscosità **17.5 cP**

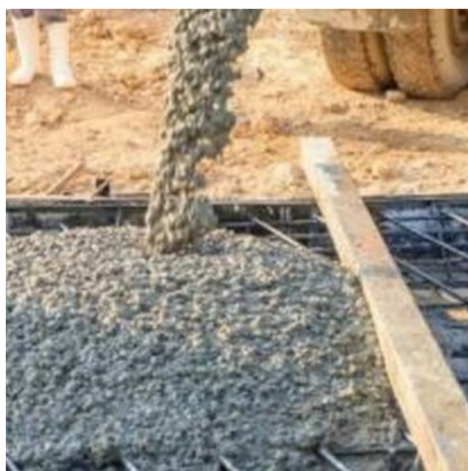
CONSUMI

Aggiungere da 0,7 a 2,0 kg di prodotto per ogni quintale di cemento o calce presente nell'impasto.

STOCCAGGIO E CONSERVAZIONE

Stoccare il prodotto nel suo imballaggio originale in ambiente fresco, asciutto e al riparo dal gelo e dalla luce diretta del sole. Un'adeguata conservazione del prodotto può causare una perdita delle prestazioni reologiche.

GALLERIA FOTOGRAFICA



VOCE DI CAPITOLATO

Confezionamento di calcestruzzi ad elevata lavorabilità, ridotto rapporto acqua/cemento, esenti da bleeding e segregazione, dotati di elevatissima impermeabilità intrinseca, mediante aggiunta di additivo superlubrificante, disareante, in soluzione acquosa tipo Fluid S di Azichem Srl. Fluid S deve essere addizionato ai componenti anidri del conglomerato, unitamente all'acqua d'impasto. Dopo l'aggiunta del prodotto, provvedere ad una adeguata miscelazione al fine di ottenere un impasto omogeneo e privo di grumi. Dosaggio: 1-2% rispetto al peso del legante

Caratteristiche tecniche dell'additivo liquido Fluid S di Azichem Srl:

- Viscosità (a 20°C): 17.5 cP
- Peso specifico: 1,18 kg/dm³

^{ATI}Certificazioni:

- EN 934-2 Additivi per calcestruzzo - Additivo riduttore ad alta efficacia/superfluidificante (T3.1/3.2)

AVVERTENZE E PRECAUZIONI

Fluid S riduce sensibilmente l'acqua di impasto. Controllare il manometro dell'autobetoniera in fase di caricamento del calcestruzzo. Un eccesso d'acqua può compromettere la consistenza e le prestazioni del calcestruzzo. Le informazioni generali, così come le indicazioni ed i suggerimenti di impiego di questo prodotto, riportati nella presente scheda tecnica ed eventualmente forniti anche verbalmente o per iscritto, corrispondono allo stato attuale delle nostre conoscenze scientifiche e pratiche.

I dati tecnici e prestazionali eventualmente riportati sono il risultato di prove di laboratorio condotte in ambiente controllato e come tali possono subire modifiche in relazione alle effettive condizioni di messa in opera.

Prodotto per uso professionale, Azichem Srl non si assume alcuna responsabilità derivante da prestazioni inadeguate correlate ad un uso improprio del prodotto, o legata a difetti derivanti da fattori o elementi estranei alla qualità dello stesso, inclusa l'errata conservazione. Chi intenda fare uso del prodotto è tenuto a stabilire, prima dell'utilizzo, se lo stesso sia o meno adatto all'impiego previsto, assumendosi ogni responsabilità conseguente.

Le caratteristiche tecniche e prestazionali contenute in questa scheda tecnica sono aggiornate periodicamente. Per una consultazione in tempo reale collegarsi al sito: www.azichem.com. La data di revisione è indicata nello spazio al piede. La presente edizione annulla e sostituisce ogni altra precedente.

Si ricorda che l'utilizzatore è tenuto a prendere visione della più recente Scheda di Sicurezza di questo prodotto, contenente i dati chimico-fisici e tossicologici, le frasi di rischio ed altre informazioni per poter trasportare, utilizzare e smaltire il prodotto e i suoi imballaggi in sicurezza. Per la consultazione collegarsi al sito: www.azichem.com.

È vietato disperdere il prodotto e/o l'imballaggio nell'ambiente.

