

Fluid Spritz AF

Additivo accelerante di presa alcali-free per spritz beton



Soluzione di reattivi minerali, priva di alcali (alcali-free), da utilizzare per l'accelerazione di presa di betoncini spruzzati e calcestruzzi proiettati, nel consolidamento di rocce all'aperto e/o in galleria, nella costruzione di rivestimenti autosostentanti ed impermeabilizzanti di gallerie, canali, volte, bacini, opere sotterranee, ecc., da utilizzare sia a secco che a umido direttamente nel mix design del calcestruzzo da spruzzare.

CODICE DOGANALE: 3824 4000

COMPONENTI: Monocomponente

ASPETTO: Liquido

COLORI DISPONIBILI: Trasparente / Neutro

IMBALLAGGI E DIMENSIONI: Cisternetta da 1050 kg - Tanica da 25 kg

CARATTERISTICHE E VANTAGGI

Fluid Spritz AF è un accelerante a larga diffusione caratterizzato da facilità d'impiego, variabilità di dosaggio in funzione delle specifiche esigenze di cantiere: riduzione del numero degli strati di rivestimento da applicare, riduzione dei tempi di realizzazione dei riporti, riduzione degli sfridi di rimbalzo, possibilità di operare anche in presenza di temperature rigide.

CAMPI D'IMPIEGO

Confezionamento di malte e betoncini spruzzati anche con attrezzature specifiche (pompe per shot-crete, gunitatrici) per miscele idratate nel consolidamento di rocce all'aperto e/o in galleria, nella costruzione di rivestimenti, anche con funzione portante, in gallerie, su pali, parancole, diaframmi, canali, volte, bacini, dighe, ecc.. Nell'impermeabilizzazione di opere sotterranee. Utilizzabile nelle lastre collaboranti, per la messa in sicurezza di edifici colpiti da sisma.

SUPPORTI CONSENTITI

Calcestruzzo - Mattoni - Murature miste - Murature in pietra - Pareti rocciose - Pietre naturali

MODALITÀ D'IMPIEGO

Fluid Spritz AF può essere utilizzato a umido direttamente nel calcestruzzo da spruzzare oppure può essere preventivamente immesso in un serbatoio di idonea capacità per essere aggiunto direttamente alla lancia di spruzzo. Per determinare l'aggiunta percentuale più idonea di prodotto è sempre consigliabile effettuare prove preliminari.

METODI DI APPLICAZIONE

Addizionare ad altri componenti - Gunitatrice



PULIZIA STRUMENTI

Acqua

CARATTERISTICHE FONDAMENTALI

- Conservabilità: 6 mesi
- Consumi (% sul peso del legante): 8 - 10 %
- Esente da solventi
- Non infiammabile
- Peso specifico: 1.26 kg/l

SPECIFICHE TECNICHE

UNI EN 480-10
Contenuto di cloruri < **0.1 %**

UNI EN 480-8 105°C
Residuo secco **33 ± 2 %**

UNI EN 480-12
Contenuto di alcali (Na₂O + K₂O) < **1 %**

ISO 4316
pH **3**

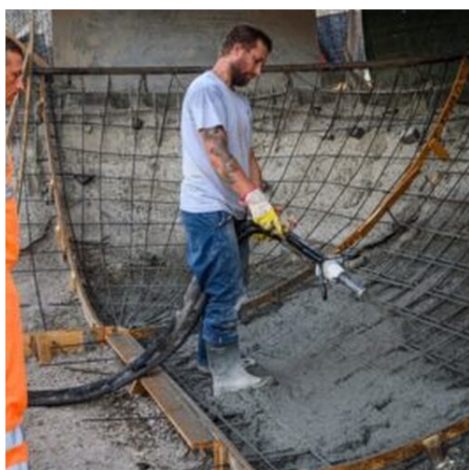
CONSUMI

Utilizzare dall' 8 al 10% di Fluid Spritz AF sul peso di cemento presente nella miscela da proiettare e in base alle condizioni applicative e di tipologia del calcestruzzo (range di utilizzo: tra 8 e 10 kg ogni 100 kg di cemento nel mix design).

STOCCAGGIO E CONSERVAZIONE

Teme il gelo. Stoccare il prodotto nel suo imballaggio originale in ambiente fresco, asciutto e al riparo dal gelo e dalla luce diretta del sole. Un'inadeguata conservazione del prodotto può causare una perdita delle prestazioni reologiche. Stoccare il prodotto ad una temperatura compresa tra +5°C e +35°C.

GALLERIA FOTOGRAFICA



Prodotto e distribuito da **AZICHEM srl**
Via Giovanni Gentile, 16/A - 46044 Goito (MN), Italy
Tel: +39 0376.604185 / 604365
Fax: +39 0376 604398
www.azichem.com - info@azichem.com

Aggiornamento del **01-04-2021**
Condizioni di vendita e avvertenze legali consultabili su
<https://www.azichem.com/condizioni-general-di-vendita>
Totale pagine di questo documento: 3

VOCE DI CAPITOLATO

Accelerazione dei tempi di presa di conglomerati cementizi spruzzati (spritz-beton) mediante nebulizzazione, sulla lancia d'uscita dello spritz-beton, aggiunta di additivo inorganico liquido, tipo Fluid Spritz AF di Azichem Srl, a base di reattivi minerali, priva di alcali (alcali-free), da introdurre direttamente nel conglomerato cementizio a umido oppure immesso tramite la lancia di spruzzo. Consumo: da 8% a 10% sul peso del legante idraulico.

Caratteristiche tecniche dell'additivo liquido Fluid Spritz AF di Azichem Srl:

- Contenuto di alcali UNI EN 480-12: < 1 %
- Contenuto di cloruri UNI EN 480-10: < 0.1 %
- Residuo secco UNI EN 480-8 (105°C): 33 ± 2 %

AVVERTENZE E PRECAUZIONI

Le informazioni generali, così come le indicazioni ed i suggerimenti di impiego di questo prodotto, riportati nella presente scheda tecnica ed eventualmente forniti anche verbalmente o per iscritto, corrispondono allo stato attuale delle nostre conoscenze scientifiche e pratiche.

I dati tecnici e prestazionali eventualmente riportati sono il risultato di prove di laboratorio condotte in ambiente controllato e come tali possono subire modifiche in relazione alle effettive condizioni di messa in opera.

Prodotto per uso professionale, Azichem Srl non si assume alcuna responsabilità derivante da prestazioni inadeguate correlate ad un uso improprio del prodotto, o legata a difetti derivanti da fattori o elementi estranei alla qualità dello stesso, inclusa l'errata conservazione. Chi intenda fare uso del prodotto è tenuto a stabilire, prima dell'utilizzo, se lo stesso sia o meno adatto all'impiego previsto, assumendosi ogni responsabilità conseguente.

Le caratteristiche tecniche e prestazionali contenute in questa scheda tecnica sono aggiornate periodicamente. Per una consultazione in tempo reale collegarsi al sito: www.azichem.com. La data di revisione è indicata nello spazio al piede. La presente edizione annulla e sostituisce ogni altra precedente.

Si ricorda che l'utilizzatore è tenuto a prendere visione della più recente Scheda di Sicurezza di questo prodotto, contenente i dati chimico-fisici e tossicologici, le frasi di rischio ed altre informazioni per poter trasportare, utilizzare e smaltire il prodotto e i suoi imballaggi in sicurezza. Per la consultazione collegarsi al sito: www.azichem.com.

È vietato disperdere il prodotto e/o l'imballaggio nell'ambiente.

