

## Ghiaietto 6.10

Ghiaietto essiccato da aggiungere a malte colabili antiritiro



Ghiaietto siliceo, lavato, ciclonato, vagliato, essiccato, selezionato, nella granulometria compresa tra 6 e 10 mm, specifico per l'addizione a malte e intonaci premiscelati strutturali, sia colabili che tixotropici, al fine di migliorare o correggere la curva granulometrica, in base all'aumento dello spessore di getto richiesto.

**CODICE DOGANALE:** 2517 1010

**COMPONENTI:** Monocomponente

**ASPETTO:** Ghiaia

**COLORI DISPONIBILI:** Grigio chiaro

**IMBALLAGGI E DIMENSIONI:** Sacco da 25 kg - Pallet: 63 x (Sacco da 25 kg)

### CAMPI D'IMPIEGO

Confezionamento di conglomerati a base di leganti idraulici, minerali e polimerici; adeguamento dimensionale di malte e betoncini premiscelati.

### SUPPORTI CONSENTITI

Calcestruzzo - Malte cementizie, alla calce e miste

### MODALITÀ D'IMPIEGO




Aggiungere la quantità desiderata di ghiaietto all'impasto, durante la miscelazione dello stesso. Aggiungere l'eventuale ulteriore acqua e prodotto base restanti, fino all'ottenimento di una miscela coesa e priva di grumi. Lasciare riposare il conglomerato miscelato, addizionato con ghiaietto, per alcuni minuti prima di metterlo in posa. Il dosaggio di Ghiaietto 6.10, in rapporto al peso della miscela di un prodotto con acqua, potrà essere massimo del 30%-35% (100 kg di miscela finita con 30 kg di ghiaietto). **NOTA BENE:** per il calcolo del materiale necessario in funzione del volume da riempire/colmare, dopo aver stabilito il quantitativo necessario del prodotto prescelto in base al peso specifico dello stesso (normalmente per una malta cementizia strutturale è di circa 1900 kg/m<sup>3</sup>), si dovrà sostituire massimo il 25% del peso calcolato con Ghiaietto 6.10. Per facilitare il calcolo, come regola generale considerare l'utilizzo di un sacco di Ghiaietto 6.10 ogni tre sacchi di prodotto base (premiscelato).




### METODI DI APPLICAZIONE

Aggiungere ad altri componenti



## CARATTERISTICHE FONDAMENTALI

-  Conservabilità illimitata
-  Diametro massimo aggregato: 10 mm
-  Non infiammabile

-  Consumi (% sul peso dei componenti anidri): 20-40 %
-  Materiale 100% eco-compatibile
-  Resistente ai raggi UV

## SPECIFICHE TECNICHE

UNI EN 1097-3

Massa volumica **1550 kg/m<sup>3</sup>**

Forma tondeggiate subangolosa

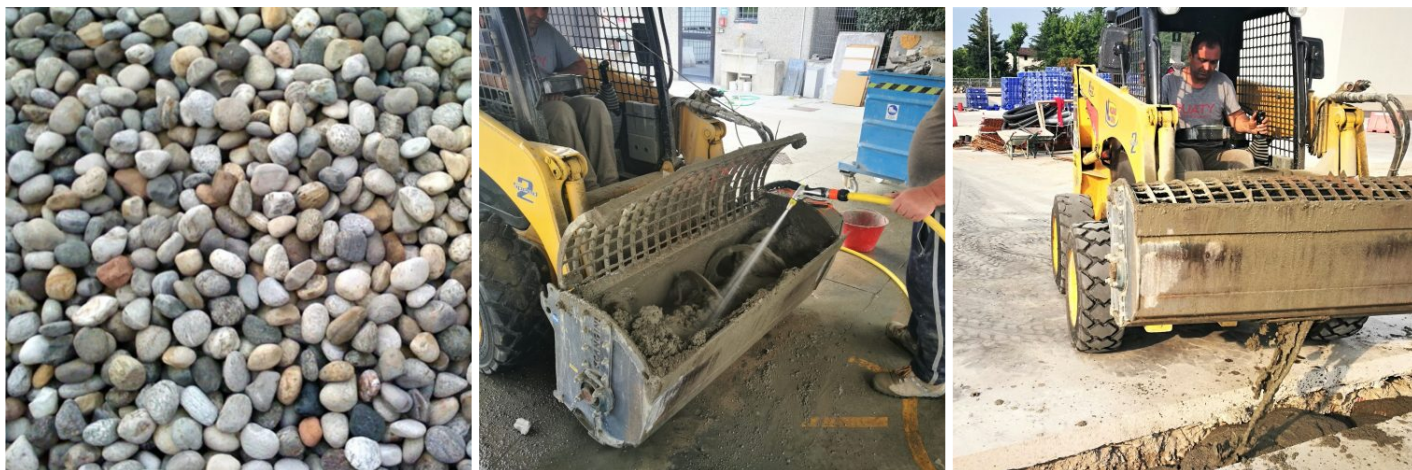
Contenuto di silice (SiO<sub>2</sub>) > **70 %**

Umidità massima < **0.5 %**

## CONSUMI

Variabile in base alle diverse esigenze progettuali di diluizione delle malte colabili strutturali (vedi approfondimenti nelle schede tecniche dei prodotti della linea GROUT).

## GALLERIA FOTOGRAFICA



## VOCE DI CAPITOLATO

Ghiaietto siliceo lavato, ciclonato, vagliato ed essiccato, nella granulometria compresa tra 6 e 10 mm, specifico per l'addizione a malte e intonaci premiscelati strutturali, sia colabili che tixotropici, al fine di migliorare o correggere la curva granulometrica, in base all'aumento dello spessore di getto richiesto.

Caratteristiche tecniche di Ghiaietto 6.10 di Azichem srl.

- Massa volumica (UNI EN 1097-3): 1550 kg/m<sup>3</sup>
- Umidità: < 0,5%
- Contenuto di silice (SiO<sub>2</sub>): > 70%
- Forma: tondeggiate subangolosa



Prodotto e distribuito da **AZICHEM srl**  
Via Giovanni Gentile, 16/A - 46044 Goito (MN), Italy  
Tel: +39 0376.604185 / 604365  
Fax: +39 0376 604398  
[www.azichem.com](http://www.azichem.com) - [info@azichem.com](mailto:info@azichem.com)

Aggiornamento del **04-07-2022**  
Condizioni di vendita e avvertenze legali consultabili su  
<https://www.azichem.com/condizioni-general-di-vendita>  
**Totale pagine di questo documento: 3**

## AVVERTENZE E PRECAUZIONI

Un dosaggio eccessivo di Ghiaietto 6.10 potrebbe comportare riduzioni anche significative delle prestazioni meccaniche dichiarate del prodotto a cui è addizionato. Attenersi sempre ai dosaggi massimi indicati.

Per ulteriori informazioni, si prega di consultare il nostro Servizio Tecnico. Le informazioni generali, così come le indicazioni ed i suggerimenti di impiego di questo prodotto, riportati nella presente scheda tecnica ed eventualmente forniti anche verbalmente o per iscritto, corrispondono allo stato attuale delle nostre conoscenze scientifiche e pratiche.

I dati tecnici e prestazionali eventualmente riportati sono il risultato di prove di laboratorio condotte in ambiente controllato e come tali possono subire modifiche in relazione alle effettive condizioni di messa in opera.

Prodotto per uso professionale, Azichem Srl non si assume alcuna responsabilità derivante da prestazioni inadeguate correlate ad un uso improprio del prodotto, o legata a difetti derivanti da fattori o elementi estranei alla qualità dello stesso, inclusa l'errata conservazione. Chi intenda fare uso del prodotto è tenuto a stabilire, prima dell'utilizzo, se lo stesso sia o meno adatto all'impiego previsto, assumendosi ogni responsabilità conseguente.

Le caratteristiche tecniche e prestazionali contenute in questa scheda tecnica sono aggiornate periodicamente. Per una consultazione in tempo reale collegarsi al sito: [www.azichem.com](http://www.azichem.com). La data di revisione è indicata nello spazio al piede. La presente edizione annulla e sostituisce ogni altra precedente.

Si ricorda che l'utilizzatore è tenuto a prendere visione della più recente Scheda di Sicurezza di questo prodotto, contenente i dati chimico-fisici e tossicologici, le frasi di rischio ed altre informazioni per poter trasportare, utilizzare e smaltire il prodotto e i suoi imballaggi in sicurezza. Per la consultazione collegarsi al sito: [www.azichem.com](http://www.azichem.com).

È vietato disperdere il prodotto e/o l'imballaggio nell'ambiente.

