

Protech AC-P

Pittura acrilica, lavabile, per interni ed esterni



Pittura a base di resine acriliche in emulsione acquosa, per interni ed esterni, protettiva a struttura lamellare che, oltre ad avere un effetto estetico, consente massimo riempimento, traspirazione ed elevatissima resistenza alla luce meccanica e chimica. L'alta copertura e dilatabilità rendono questo prodotto di estrema facilità nell'applicazione. Le speciali resine acriliche che lo compongono consentono di ottenere un film caratterizzato da una rapida insensibilità all'acqua anche in fase di essiccamento, con conseguente riduzione dell' "effetto lumaca" in caso di eventi atmosferici.

CODICE DOGANALE: 3209 1000

COMPONENTI: Monocomponente

ASPETTO: Liquido denso

COLORI DISPONIBILI: Richiedere i colori disponibili

IMBALLAGGI E DIMENSIONI: Secchio da 14 l

CAMPI D'IMPIEGO

Pitturazioni di finitura protettiva e decorativa, di pareti, facciate, manufatti in calcestruzzo, intonaci, murature, pietre naturali, supporti a struttura porosa in genere.

SUPPORTI CONSENTITI

Intonaci - Calcestruzzo - Malte cementizie, alla calce e miste - Prefabbricati - Legno - Fibrocemento - Laterizi

PREPARAZIONE DEI SUPPORTI

Per vecchi intonaci, porre particolarmente attenzione alle vecchie pitture preesistenti, le quali dovranno essere asportate mediante accurata raschiatura e spazzolatura in modo tale da ottenere il supporto sano e non friabile; si procederà poi con applicazione di fissativo Protech Fix AC. Nell'applicazione su intonaci nuovi è buona norma isolare il fondo con isolante acrilico o ancora meglio con un fissativo in microemulsione bianco o neutro. Evitare nell'applicazione giornate ventose o gelide. Non applicare su supporti freschi o particolarmente alcalini, rispettare un periodo minimo di carbonatazione di almeno quattro settimane.

MODALITÀ D'IMPIEGO

Su ampie superfici si raccomanda di applicare prodotto della stessa partita e procedere sempre bagnato su bagnato onde evitare segni di ripresa. Non operare mai con temperature inferiori a + 5° C. Tempo piovoso, umidità atmosferica eccessiva e temperature inferiori agli + 8° C, possono compromettere in modo molto considerevole l'essiccazione con possibilità di dilavaggi da parte dell'acqua piovana anche dopo diversi giorni. DILUIZIONE (in volume con acqua potabile) PENNELLO 1^ MANO: 15 % una mano incrociata oppure due mani a distanza di 12-24 ore 2^ MANO: 10% RULLO 1^ MANO: 10% 2^ MANO: 10% SPRUZZO (tramite specifiche apparecchiature) 1^ MANO: 15/25% 2^ MANO: 15/25 %




METODI DI APPLICAZIONE


Nebulizzazione airless a bassa pressione - Pennello - Rullo - Spruzzo


PULIZIA STRUMENTI

Acqua

CARATTERISTICHE FONDAMENTALI

 Applicare in due mani

 Non infiammabile

 Temperatura di applicazione: + 5 / + 35 °C

 Conservabilità: 12 mesi

 Peso specifico: 1.63 g/cm³

SPECIFICHE TECNICHE

Indurimento in profondità a 20°C **16-24 h**

Indurimento al tatto a 20°C **1-2 h**

EN 13300

Resistenza abrasione **cat. 1**

Fuori polvere a 20°C **30 min**

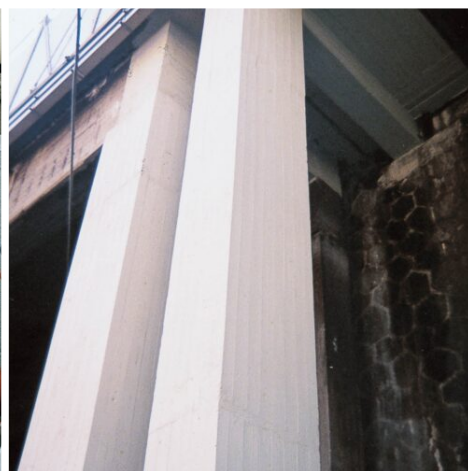
CONSUMI

Da 0,20 a 0,30 litri di Protech AC-P per ogni metro quadrato di superficie da pitturare.

STOCCAGGIO E CONSERVAZIONE

Teme il gelo. Stoccare il prodotto nel suo imballaggio originale in ambiente fresco, asciutto e al riparo dal gelo e dalla luce diretta del sole. Un'inadeguata conservazione del prodotto può causare una perdita delle prestazioni reologiche. Teme l'umidità.

GALLERIA FOTOGRAFICA



Prodotto e distribuito da **AZICHEM srl**
Via Giovanni Gentile, 16/A - 46044 Goito (MN), Italy
Tel: +39 0376.604185 / 604365
Fax: +39 0376 604398
www.azichem.com - info@azichem.com

Aggiornamento del **14-12-2021**
Condizioni di vendita e avvertenze legali consultabili su
<https://www.azichem.com/condizioni-general-di-vendita>
Totale pagine di questo documento: 3

VOCE DI CAPITOLATO

Pittura acrilica per interni ed esterni ad elevate prestazioni, a base di polimero acrilico in emulsione acquosa caratterizzato da una rapida insensibilità all'acqua in fase di essiccamento, struttura lamellare e cariche di elevata finezza che conferiscono alta copertura e durabilità agli agenti atmosferici, come Protech AC-P di Azichem srl. Il supporto deve risultare sano, asciutto e non polveroso. Eventuali insediamenti di biodeteriogeni quali muffe, alghe, licheni, ecc. dovranno essere preliminarmente bonificati con prodotti specifici (CONSILEX ANTIMUFFA CLEANER e CONSILEX ANTIMUFFA di Azichem srl). Primerizzare il supporto con Protech Fix AC prima di applicare la prima mano di Protech AC-P. Consumo indicativo: 0,2-0,3 lt/m²

Caratteristiche tecniche di Protech AC-I di Azichem srl

- Fuori polvere: 30 min
- Indurimento al tatto: 1-2 h
- Indurimento in profondità: 16-24 h
- Resistenza abrasione (EN 13300): cat. 1

AVVERTENZE E PRECAUZIONI

Per evitare difetti di filmazione, essendo prodotti a base di resina in emulsione acquosa, la temperatura di applicazione deve essere compresa tra i + 5° C e i + 35° C con umidità relativa non superiore al 60/70%. Non applicare sotto l'azione diretta del sole e del vento. Non applicare su supporti freschi o particolarmente alcalini, rispettare un periodo minimo di essiccazione del supporto di almeno quattro settimane. Si consiglia inoltre per i colorati, di non usare su ampie superfici tinte con diversi lotti di produzione essendo tecnicamente possibile lievi differenze tra partita e partita. Si prega di controllare la tinta prima dell'applicazione in quanto non risponderemo di eventuali contestazioni della tonalità sul prodotto applicato. Le informazioni generali, così come le indicazioni ed i suggerimenti di impiego di questo prodotto, riportati nella presente scheda tecnica ed eventualmente forniti anche verbalmente o per iscritto, corrispondono allo stato attuale delle nostre conoscenze scientifiche e pratiche.

I dati tecnici e prestazionali eventualmente riportati sono il risultato di prove di laboratorio condotte in ambiente controllato e come tali possono subire modifiche in relazione alle effettive condizioni di messa in opera.

Prodotto per uso professionale, Azichem Srl non si assume alcuna responsabilità derivante da prestazioni inadeguate correlate ad un uso improprio del prodotto, o legata a difetti derivanti da fattori o elementi estranei alla qualità dello stesso, inclusa l'errata conservazione. Chi intenda fare uso del prodotto è tenuto a stabilire, prima dell'utilizzo, se lo stesso sia o meno adatto all'impiego previsto, assumendosi ogni responsabilità conseguente.

Le caratteristiche tecniche e prestazionali contenute in questa scheda tecnica sono aggiornate periodicamente. Per una consultazione in tempo reale collegarsi al sito: www.azichem.com. La data di revisione è indicata nello spazio al piede. La presente edizione annulla e sostituisce ogni altra precedente.

Si ricorda che l'utilizzatore è tenuto a prendere visione della più recente Scheda di Sicurezza di questo prodotto, contenente i dati chimico-fisici e tossicologici, le frasi di rischio ed altre informazioni per poter trasportare, utilizzare e smaltire il prodotto e i suoi imballaggi in sicurezza. Per la consultazione collegarsi al sito: www.azichem.com.

È vietato disperdere il prodotto e/o l'imballaggio nell'ambiente.

