

## Protech Balcony

Impermeabilizzante trasparente, non pellicolare, per terrazze e balconi



Soluzione a base di speciali resine silaniche e silossaniche in solvente, altamente penetrante, trasparente (incoloro), per impermeabilizzare rapidamente, efficacemente ed economicamente balconi, terrazze piastrellate, coperture in calcestruzzo, scale esterne, ecc. senza rimuovere o intervenire sulla pavimentazione esistente. Non modifica l'aspetto del supporto su cui viene applicato e non ne altera la scivolosità originaria o la sua traspirabilità al vapore acqueo. Si applica in brevissimo tempo, non richiede manodopera specializzata o attrezzature professionali. La pavimentazione trattata sarà usufruibile dopo solo 2 ore dalla posa.

**CODICE DOGANALE:** 3824 9970

**COMPONENTI:** Monocomponente

**ASPETTO:** Liquido

**COLORI DISPONIBILI:** Trasparente

**IMBALLAGGI E DIMENSIONI:** Tanica da 5 l - Bottiglia da 1 l - Tanica da 2 l - Tanica da 25 l - Scatola: 12 x (Bottiglia da 1 l) - Scatola: 8 x (Tanica da 2 l)

### CARATTERISTICHE E VANTAGGI

Protech Balcony è un prodotto di agevole e rapida applicazione: è sufficiente stenderlo con uno spazzolone sulle superfici pulite e asciutte per risolvere il problema delle infiltrazioni. Il principio attivo, efficacemente veicolato in solvente, penetra rapidamente ed in profondità nelle stuccature, eventuali fessurazioni e porosità del supporto. Realizza, a contatto con l'aria, una reazione di polimerizzazione che sigilla ed impermeabilizza, perfettamente e in profondità, ogni discontinuità in cui è riuscito a penetrare. La specifica molecola silossanica polimerizzata, a reazione avvenuta, è stabile nel tempo e non labilizza. L'efficacia del prodotto applicato quindi, secondo le indicazioni in scheda tecnica e su superfici non soggette a movimenti dinamici e a lesioni strutturali e/o sismiche, è normalmente superiore a 10 anni. Se necessario, qualora si venissero a creare nuove discontinuità, cavillature, fessurazioni, crepe ecc. dopo la prima applicazione di Protech Balcony, potranno convenientemente essere risolte con una seconda applicazione del prodotto. Data la sua natura intrinsecamente non pellicolare, il prodotto non potrà subire lesioni, lacerazioni, screpolature, distacchi, deterioramenti e non ingiallirà nel tempo sotto gli effetti dei raggi UV (come avviene naturalmente per trattamenti epossidici e/o poliuretanic). Le stuccature trattate con Protech Balcony saranno inattaccabili da muffe, muschi, licheni ed altri organismi biodeteriogeni. Si evidenzia che l'efficacia in termini di idrorepellenza e impermeabilità di Protech Balcony è stata certificata con appositi test eseguiti presso i laboratori del dipartimento di ingegneria strutturale del POLITECNICO DI MILANO.

### CAMPI D'IMPIEGO

Impermeabilizzazione rapida, di balconi, terrazze, poggiali, scale, superfici piastrellate, manufatti in calcestruzzo e pietre naturali, senza la demolizione della pavimentazione esistente. Utilizzabile anche su superfici verticali particolarmente esposte alle intemperie e agli agenti atmosferici (piastrellate, intonacate, mattoni faccia-a-vista, ecc.).

### SUPPORTI CONSENTITI

Intonaci - Calcestruzzo - Malte cementizie, alla calce e miste - Prefabbricati - Gesso - Fibrocemento - Mattoni - Tufo - Murature miste - Murature in pietra - Mattonelle e piastrelle



## PREPARAZIONE DEI SUPPORTI

Le superfici di applicazione dovranno risultare pulite, prive di imbrattamenti, parti friabili e incoerenti, polvere ecc.. Le fughe tra le mattonelle, se presenti, dovranno essere opportunamente trattate con appropriati detergenti acidi o alcalini. A tal riguardo si consiglia lo specifico detergente acido Deterg-A, diluito con acqua in rapporto 1:4. Risciacquare le superfici trattate con acqua corrente. Le fughe labili ed incoerenti, eventualmente rimosse, dovranno essere necessariamente ripristinate con stucchi cementizi ad elevata adesione e deformabilità. A tal riguardo si consiglia l'utilizzo dello specifico stucco bicomponente impermeabile e deformabile Stucco Balcony. Attendere il tempo necessario (1-2 giorni) per l'asciugatura delle stuccature prima dell'applicazione di Protech Balcony. I giunti di dilatazione eventualmente presenti, compresi anche quelli relativi alla linea di congiunzione tra la pavimentazione piastrellata e il cordolo perimetrale (normalmente in granito o pietra naturale), dovranno necessariamente essere sigillati con materiali polimerici ad elevata elasticità. A tal riguardo si consiglia la loro sigillatura con Protech Flex, coadiuvato dalla posa di Filtene Fondogiunto e apposito primer poliuretano Protech Flex Primer.

## MODALITÀ D'IMPIEGO

Versare piccole quantità di prodotto per volta e stenderlo uniformemente su tutta la superficie con uno spazzolone gommato o un "tira-acqua", fino alla completa impregnazione del supporto da impermeabilizzare. Posare con particolare attenzione Protech Balcony nelle zone meno raggiungibili e più disagiate, mediante l'utilizzo di un pennello a setole lunghe o di una spugna (spigoli, battiscopa, angoli, soglie, pozzetti, caminetti, scarichi, ecc.). Lasciar penetrare il prodotto per almeno 60 minuti. Entro massimo 120 minuti dall'applicazione, asportare il prodotto in eccesso su tutte le superfici trattate mediante panno imbevuto di diluente Nitro. Il consumo di prodotto è in media di circa 0.14 l/m<sup>2</sup> di superficie da impermeabilizzare; variabile in base all'assorbimento del supporto e alla dimensione delle eventuali fughe. Di norma si considera che con 1 litro di Protech Balcony è possibile trattare superfici da 5 a 10 m<sup>2</sup>.

## METODI DI APPLICAZIONE

Spazzolone - Frattazzo di spugna - Impregnazione - Pennello - Spugna

## PULIZIA STRUMENTI


Diluente Nitro

## CARATTERISTICHE FONDAMENTALI


 Conservabilità: 12 mesi

 Peso specifico: 0.85 kg/l


 Prodotto in Evidenza

 Temperatura di applicazione: +5 / +30 °C

 Materiale infiammabile

 Prodotto a base solvente

 Resistente ai raggi UV

 Usare indossando guanti protettivi

## SPECIFICHE TECNICHE

-30  
Temperatura di esercizio **+80 °C**

pH **7.5**

## CONSUMI

Circa 0,15 litri di Protech Balcony per ogni metro quadrato di superficie da trattare; il consumo può variare in base alla porosità del supporto.



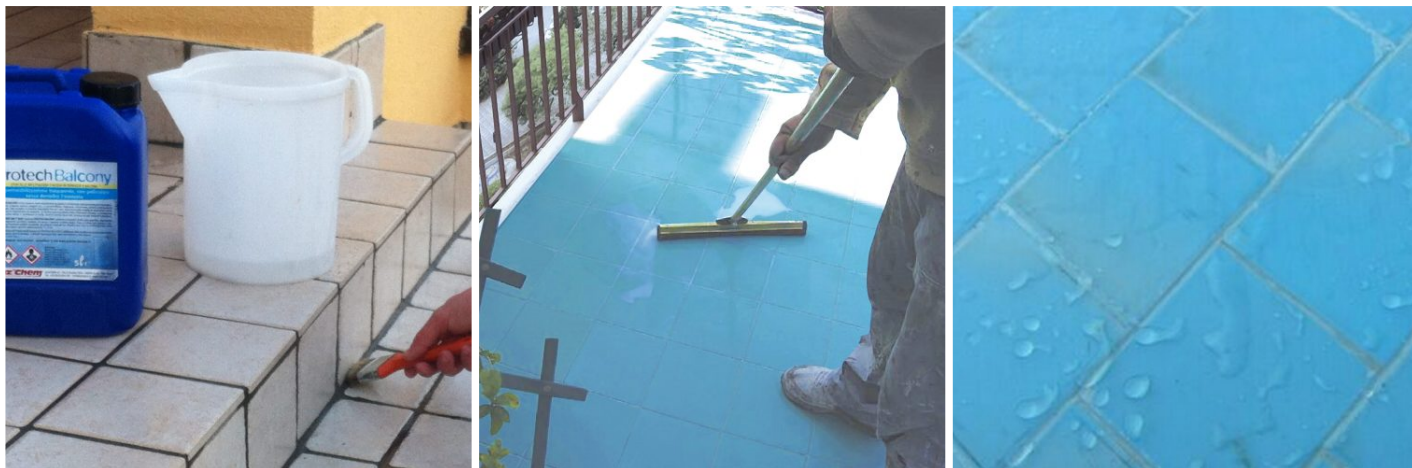
Prodotto e distribuito da **AZICHEM srl**  
Via Giovanni Gentile, 16/A - 46044 Goito (MN), Italy  
Tel: +39 0376.604185 / 604365  
Fax: +39 0376 604398  
[www.azichem.com](http://www.azichem.com) - [info@azichem.com](mailto:info@azichem.com)

Aggiornamento del **15-03-2021**  
Condizioni di vendita e avvertenze legali consultabili su  
<https://www.azichem.com/condizioni-general-di-vendita>  
**Totale pagine di questo documento: 4**

## STOCCAGGIO E CONSERVAZIONE

Teme il gelo. Stoccare il prodotto nel suo imballaggio originale in ambiente fresco, asciutto e al riparo dal gelo e dalla luce diretta del sole. Un'inadeguata conservazione del prodotto può causare una perdita delle prestazioni reologiche. Teme l'umidità. Stoccare il prodotto ad una temperatura compresa tra +5°C e +35°C.

## GALLERIA FOTOGRAFICA



## VOCE DI CAPITOLATO

Impermeabilizzazione trasparente di terrazze e balconi, senza rimozione della pavimentazione esistente, mediante applicazione manuale di impregnante non pellicolare tipo Protech Balcony di Azichem Srl, a base di resine silossaniche, siliconi e polimeri organici catalizzati disciolti in solvente ad elevata penetrazione. Il prodotto dovrà assicurare la naturale traspirabilità del supporto senza alterarne l'aspetto. L'idrorepellenza e l'impermeabilità dovranno essere comprovate da risultati ottenuti da test specifici eseguiti presso laboratori o istituti universitari di comprovata attendibilità. Il supporto, prima dell'applicazione del prodotto, dovrà essere opportunamente preparato con specifico trattamento di pulizia a base di acidi tamponati tipo DETERG A di Azichem Srl. Stendere Protech Balcony con tiraliquidi o mediante pennello a setole lunghe. A lavorazioni ultimate, asportare il prodotto in eccesso, non assorbito, con uno straccio asciutto o impregnato di diluente nitro. Consumo: 0,1 - 0,2 l/m<sup>2</sup>

Caratteristiche tecniche della resina impermeabilizzante, trasparente non pellicolare Protech Balcony di Azichem Srl:

- pH: 7,5
- Temperatura di esercizio -30/+80 °C
- Peso specifico: 0,85 kg/l
- Abbattimento > 65% della penetrazione dell'acqua su provini prefessurati con fessure = 0,2 mm ed immersi in acqua per 60 giorni



## AVVERTENZE E PRECAUZIONI

Applicare Protech Balcony solamente su superfici asciutte. Evitare di iniziare le operazioni di impermeabilizzazione in previsione di precipitazioni atmosferiche imminenti. Inoltre, se ne sconsiglia l'applicazione in presenza di ventilazione accentuata dato che il solvente potrebbe evaporare molto più rapidamente, rendendo necessaria un maggiore quantitativo di prodotto e rendendo al contempo meno efficace la penetrazione profonda del principio attivo.

Si raccomanda di non soprassedere alla fase finale di pulizia superficiale del prodotto in eccesso con diluente Nitro. Eventuali eccessi di prodotto sulla superficie non rimossi, a contatto con l'aria, potranno causare la formazione di indesiderati residui di colore biancastro, di difficile asportazione, che potranno essere in ogni caso asportati mediante un ulteriore lavaggio con detergente acido.

Prima di effettuare qualunque operazione di pulizia con detergente acido, è comunque indispensabile eseguire prove preliminari su una piccola porzione della pavimentazione (meglio se non in vista), per evitare spiacevoli alterazioni cromatiche della pavimentazione stessa. Nel caso di applicazione di Protech Balcony su superfici particolarmente porose ed assorbenti (cotto, pietre naturali, tufo, ecc.), si consiglia preliminarmente di stendere il prodotto su una piccola porzione della pavimentazione. Supporti molto assorbenti, infatti, potrebbero diventare leggermente più scuri a seguito della penetrazione del prodotto.

Protech Balcony è una soluzione a base di speciali resine silaniche e silossaniche in solvente, altamente penetrante e totalmente trasparente, che non modifica l'aspetto del supporto su cui viene applicato e non ne altera la scivolosità originaria. Tuttavia è ovvio che sulle superfici così impermeabilizzate se non dotate delle opportune pendenze, potrebbero crearsi zone di ristagno d'acqua non correttamente defluita che ghiaccerebbero facilmente nei periodi invernali e trasformarsi, quindi, in superfici scivolose. Si raccomandano allo scopo le opportune attenzioni e precauzioni. Le informazioni generali, così come le indicazioni ed i suggerimenti di impiego di questo prodotto, riportati nella presente scheda tecnica ed eventualmente forniti anche verbalmente o per iscritto, corrispondono allo stato attuale delle nostre conoscenze scientifiche e pratiche.

I dati tecnici e prestazionali eventualmente riportati sono il risultato di prove di laboratorio condotte in ambiente controllato e come tali possono subire modifiche in relazione alle effettive condizioni di messa in opera.

Prodotto per uso professionale, Azichem Srl non si assume alcuna responsabilità derivante da prestazioni inadeguate correlate ad un uso improprio del prodotto, o legata a difetti derivanti da fattori o elementi estranei alla qualità dello stesso, inclusa l'errata conservazione. Chi intenda fare uso del prodotto è tenuto a stabilire, prima dell'utilizzo, se lo stesso sia o meno adatto all'impiego previsto, assumendosi ogni responsabilità conseguente.

Le caratteristiche tecniche e prestazionali contenute in questa scheda tecnica sono aggiornate periodicamente. Per una consultazione in tempo reale collegarsi al sito: [www.azichem.com](http://www.azichem.com). La data di revisione è indicata nello spazio al piede. La presente edizione annulla e sostituisce ogni altra precedente.

Si ricorda che l'utilizzatore è tenuto a prendere visione della più recente Scheda di Sicurezza di questo prodotto, contenente i dati chimico-fisici e tossicologici, le frasi di rischio ed altre informazioni per poter trasportare, utilizzare e smaltire il prodotto e i suoi imballaggi in sicurezza. Per la consultazione collegarsi al sito: [www.azichem.com](http://www.azichem.com).

È vietato disperdere il prodotto e/o l'imballaggio nell'ambiente.

