

## Protech Road Line

Pittura sintetica pigmentata specifica per segnaletica stradale orizzontale



Pittura sintetica rifrangente a rapida essiccazione dotata di ottima copertura e resistenza agli agenti atmosferici, appositamente studiata per la verniciatura di segnaletica stradale orizzontale. A base di resina acrilica, specifici plastificanti caricata con Biossido di Titanio Rutilo, pigmenti specifici resistente ai raggi UV, cariche lamellari e cristalline, microsferi di vetro ad alto indice di rifrazione ed una miscela specifica di solventi per equilibrare l'essiccazione in profondità ed in superficie, consente di comunicare le regole della sicurezza secondo quanto previsto dal codice della strada sia nell'ambito urbano che extraurbano per le linee di mezzzeria, laterali, zebraure, fasce d'arresto ed attraversamenti pedonali ecc.

**CODICE DOGANALE:** 3209 1000

**COMPONENTI:** Monocomponente

**ASPETTO:** Liquido denso

**COLORI DISPONIBILI:** Richiedere i colori disponibili

**IMBALLAGGI E DIMENSIONI:** Latta da 25 kg - Latta da 5 kg - Pallet: 33 x (Latta da 25 kg)

### CAMPI D'IMPIEGO

Protech Road Line è specifico per la segnaletica orizzontale di pavimentazioni, anche stradali: asfalto, supporti cementizi, porfido, ecc.

### SUPPORTI CONSENTITI

Calcestruzzo - Asfalto - Pietre naturali e porfidi

### PREPARAZIONE DEI SUPPORTI

Eliminare ogni traccia di polvere. Su supporto asciutto applicare Protech Road Line secondo le modalità riportate nelle modalità d'impiego.

### MODALITÀ D'IMPIEGO

Protech Road Line, a seconda delle apparecchiature e delle modalità applicative, va diluito, in genere il 5 %, con un diluente sintetico specifico per vernici spartitraffico. Evitare le applicazioni in presenza di condensa superficiale, ghiaccio e assicurarsi l'assenza di vernice in fase di distacco. Rimescolare accuratamente il prodotto prima dell'uso.

### METODI DI APPLICAZIONE

Rullo - Spruzzo - Nebulizzazione airless a bassa pressione




## PULIZIA STRUMENTI


Diluyente Nitro

## CARATTERISTICHE FONDAMENTALI

 Conservabilità: 6 mesi

 Usare indossando guanti protettivi

 Peso specifico: 1.55 - 1.75 kg/l

 Usare indossando occhiali protettivi

## SPECIFICHE TECNICHE

*ASTM D711*  
Indurimento in profondità a 20°C **30 min**

*ASTM D711*  
Fuori polvere a 20°C **10 min**

*ASTM D 1644*  
Residuo secco **80 +/- 3 %**

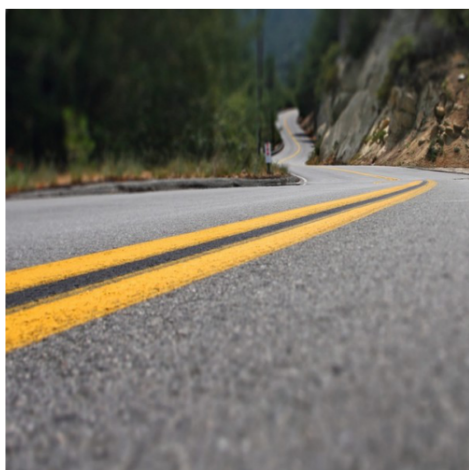
## CONSUMI

Circa 1,30 kg di Protech Road Line per ogni metro quadrato di superficie da pitturare.

## STOCCAGGIO E CONSERVAZIONE

Teme il gelo. Stoccare il prodotto nel suo imballaggio originale in ambiente fresco, asciutto e al riparo dal gelo e dalla luce diretta del sole. Un'inadeguata conservazione del prodotto può causare una perdita delle prestazioni reologiche. I contenitori aperti devono essere utilizzati immediatamente. Stoccare il prodotto ad una temperatura compresa tra +5°C e +35°C.

## GALLERIA FOTOGRAFICA



Prodotto e distribuito da **AZICHEM srl**  
Via Giovanni Gentile, 16/A - 46044 Goito (MN), Italy  
Tel: +39 0376.604185 / 604365  
Fax: +39 0376 604398  
[www.azichem.com](http://www.azichem.com) - [info@azichem.com](mailto:info@azichem.com)

Aggiornamento del **01-04-2021**  
Condizioni di vendita e avvertenze legali consultabili su  
<https://www.azichem.com/condizioni-general-di-vendita>  
**Totale pagine di questo documento: 3**

## VOCE DI CAPITOLATO

Verniciatura di segnaletica stradale orizzontale mediante applicazione di pittura sintetica rifrangente, a rapida essiccazione, dotata di ottima copertura, caricata con biossido di titanio rutilo, pigmenti specifici resistenti ai raggi UV, cariche lamellari e cristalline, microsferi di vetro ad alto indice di rifrazione ed una miscela specifica di solventi per equilibrare l'essiccazione in profondità ed in superficie, tipo Protech Road Line di Azichem srl. Consumo indicativo: 1,30 kg/m<sup>2</sup>.

Caratteristiche tecniche di Protech Road Line di Azichem srl

- Peso specifico: 1,55-1,75 kg/lt
- Fuori polvere (ASTM D711): 10 min
- Indurimento in profondità (ASTM D711): 30 min
- Residuo secco (ASTM D 1644): 80 +/- 3 %

## AVVERTENZE E PRECAUZIONI

Le informazioni generali, così come le indicazioni ed i suggerimenti di impiego di questo prodotto, riportati nella presente scheda tecnica ed eventualmente forniti anche verbalmente o per iscritto, corrispondono allo stato attuale delle nostre conoscenze scientifiche e pratiche.

I dati tecnici e prestazionali eventualmente riportati sono il risultato di prove di laboratorio condotte in ambiente controllato e come tali possono subire modifiche in relazione alle effettive condizioni di messa in opera.

Prodotto per uso professionale, Azichem Srl non si assume alcuna responsabilità derivante da prestazioni inadeguate correlate ad un uso improprio del prodotto, o legata a difetti derivanti da fattori o elementi estranei alla qualità dello stesso, inclusa l'errata conservazione. Chi intenda fare uso del prodotto è tenuto a stabilire, prima dell'utilizzo, se lo stesso sia o meno adatto all'impiego previsto, assumendosi ogni responsabilità conseguente.

Le caratteristiche tecniche e prestazionali contenute in questa scheda tecnica sono aggiornate periodicamente. Per una consultazione in tempo reale collegarsi al sito: [www.azichem.com](http://www.azichem.com). La data di revisione è indicata nello spazio al piede. La presente edizione annulla e sostituisce ogni altra precedente.

Si ricorda che l'utilizzatore è tenuto a prendere visione della più recente Scheda di Sicurezza di questo prodotto, contenente i dati chimico-fisici e tossicologici, le frasi di rischio ed altre informazioni per poter trasportare, utilizzare e smaltire il prodotto e i suoi imballaggi in sicurezza. Per la consultazione collegarsi al sito: [www.azichem.com](http://www.azichem.com).

È vietato disperdere il prodotto e/o l'imballaggio nell'ambiente.

