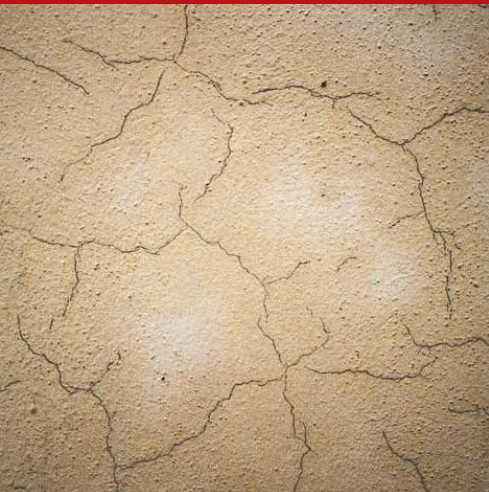


## Protech Sil Filler

Fondo anticavillature silossanico per facciate esterne ed interne



Mano di fondo "anticavillatura" a base di resine silossaniche idrodiluibili, microfibre in nylon, dispersioni acriliche, cariche ed additivi specifici, in uno speciale mix in grado di fornire elevate prestazioni in termini di idrorepellenza (effetto "loto"). Le particolari attitudini di copertura e colmatatura (effetto fillerizzante) e di permeabilità al vapore, lo rendono specifico per il risanamento da cavillature e piccole fessure, derivanti da effetti di ritiro plastico e igrometrico, sugli intonaci esistenti, prima della successiva tinteggiatura o rivestimento con intonachino.

**CODICE DOGANALE:** 3209 9000

**COMPONENTI:** Monocomponente

**ASPETTO:** Liquido

**COLORI DISPONIBILI:** Richiedere i colori disponibili

**IMBALLAGGI E DIMENSIONI:** Secchio da 25 kg

### CARATTERISTICHE E VANTAGGI

La peculiare composizione di Protech Sil Filler fornisce le prestazioni di un vero e proprio filtro microporoso che, impermeabile alla pioggia battente, risulta eccezionalmente permeabile al vapore: il valore di "Sd" è circa dieci volte inferiore a quello caratteristico delle normali pitture acriliche. Il prodotto può quindi essere applicato sia su supporti minerali tal quali che su supporti trattati con pitture a base di emulsioni, realizzando un'adesione fisica estremamente permeabile al vapore. Grazie alla struttura fisica del legante siliconico il rivestimento realizzato con Protech Sil Filler, particolarmente resistente alla luce ed agli agenti atmosferici è inattaccabile anche dai microrganismi.

### CAMPI D'IMPIEGO

Bonifica di facciate esterne verticali caratterizzate da significative presenze di cavillature da ritiro, anche di larghezza sino a 1 mm. Regolarizzazione di rappezi, di aree con differenti granulometrie ed assorbimento. Particolarmente adatto per la bonifica antifessurativa in edifici soggetti a tutela in quanto "beni culturali".

### SUPPORTI CONSENTITI

Intonaci - Malte cementizie, alla calce e miste - Cartongesso - Gesso - Fibrocemento

### PREPARAZIONE DEI SUPPORTI

Il supporto deve risultare sano, asciutto e non polveroso. Eventuali insediamenti biodeteriogeni quali funghi, muffe, alghe, licheni, ecc. dovranno essere preliminarmente bonificati con prodotti specifici (Consilex Muffa Cleaner e Consilex Muffa Remover). Ove necessario si dovrà provvedere ad opportuni consolidamenti con Sanastark. Le fessure statiche superiori a 0.5 mm dovranno essere preliminarmente colmate con Fibrostuck.



## MODALITÀ D'IMPIEGO

Applicare Protech Sil Filler sulle superfici da trattare in almeno 2 mani (circa 125-150 g/m<sup>2</sup> per mano). Si consiglia di "finire" il trattamento risanante della facciata con la pittura ai silossani Protech Sil P.


## METODI DI APPLICAZIONE


Pennello - Rullo


## PULIZIA STRUMENTI


Acqua

## CARATTERISTICHE FONDAMENTALI


 Applicare in due mani

 Non infiammabile

 Resistente ai raggi UV

 Conservabilità: 12 mesi

 Peso specifico: 1.69 kg/dm<sup>3</sup>

 Temperatura di applicazione: +5 / +30 °C

## SPECIFICHE TECNICHE

10' a 150°C  
Residuo secco **66.5 %**

Viscosità **4000-4600 cP**

pH **13**

## CONSUMI

Applicare da 0,35 a 0,60 kg di Protech Sil Filler per metro quadrato di superficie da pitturare.

## STOCCAGGIO E CONSERVAZIONE

Teme il gelo. Stoccare il prodotto nel suo imballaggio originale in ambiente fresco, asciutto e al riparo dal gelo e dalla luce diretta del sole. Un'inadeguata conservazione del prodotto può causare una perdita delle prestazioni reologiche.



## GALLERIA FOTOGRAFICA



## VOCE DI CAPITOLATO

Applicazione, preferibilmente a pennello, di doppia mano di fondo di tinteggiatura riempitiva, a base acril-silossanica, in grado di chiudere cavillature da ritiro fino a dimensioni di 0,5 mm e regolarizzare le riprese di intonaco, tipo Protech Sil Filler di Azichem srl. Il supporto deve risultare sano, asciutto e non polveroso. Eventuali insediamenti di biodeteriogeni quali muffe, alghe, licheni, ecc. dovranno essere preliminarmente bonificati con prodotti specifici (Consilex Muffa Cleaner e Consilex Muffa Remover di Azichem srl). Ove necessario si dovrà provvedere ad opportuni consolidamenti con Sanastark. Le fessure statiche superiori a 0.5 mm dovranno essere preliminarmente colmate con stucco specifico Fibrostuck di Azichem srl.

Consumo indicativo: 0,5 kg/mq per due mani.

Caratteristiche tecniche di Protech Sil Filler di Azichem srl

- Peso specifico: 1,69/kg/lt
- pH: 13
- Residuo secco (10' a 150°C): 66.5 %
- Viscosità: 4000-4600 cP

## AVVERTENZE E PRECAUZIONI

Evitare l'applicazione in presenza di piovosità e di umidità elevata. Eventuali imbrattamenti del prodotto su superfici adiacenti dovranno essere rimosse con diluente Nitro.

Le informazioni generali, così come le indicazioni ed i suggerimenti di impiego di questo prodotto, riportati nella presente scheda tecnica ed eventualmente forniti anche verbalmente o per iscritto, corrispondono allo stato attuale delle nostre conoscenze scientifiche e pratiche.

I dati tecnici e prestazionali eventualmente riportati sono il risultato di prove di laboratorio condotte in ambiente controllato e come tali possono subire modifiche in relazione alle effettive condizioni di messa in opera.

Prodotto per uso professionale, Azichem Srl non si assume alcuna responsabilità derivante da prestazioni inadeguate correlate ad un uso improprio del prodotto, o legata a difetti derivanti da fattori o elementi estranei alla qualità dello stesso, inclusa l'errata conservazione. Chi intenda fare uso del prodotto è tenuto a stabilire, prima dell'utilizzo, se lo stesso sia o meno adatto all'impiego previsto, assumendosi ogni responsabilità conseguente.

Le caratteristiche tecniche e prestazionali contenute in questa scheda tecnica sono aggiornate periodicamente. Per una consultazione in tempo reale collegarsi al sito: [www.azichem.com](http://www.azichem.com). La data di revisione è indicata nello spazio al piede. La presente edizione annulla e sostituisce ogni altra precedente.

Si ricorda che l'utilizzatore è tenuto a prendere visione della più recente Scheda di Sicurezza di questo prodotto, contenente i dati chimico-fisici e tossicologici, le frasi di rischio ed altre informazioni per poter trasportare, utilizzare e smaltire il prodotto e i suoi imballaggi in sicurezza. Per la consultazione collegarsi al sito: [www.azichem.com](http://www.azichem.com).

È vietato disperdere il prodotto e/o l'imballaggio nell'ambiente.

