

QL Nano Lithium Hard

Indurente, sigillante, addensante, consolidante e protettivo



Trattamento indurente, sigillante e addensante chimico ai silicati di litio per superfici in calcestruzzo esistenti. Penetra e sigilla il calcestruzzo reagendo chimicamente e formando una superficie durevole, trasparente, estremamente dura, inorganica, traspirante e resistente all'abrasione. Eccellente per le pavimentazioni in calcestruzzo che richiedono una protezione a lungo termine da usura, esposizione a condizioni sfavorevoli, umidità, accumuli di sporcizia, alcalinità ed efflorescenza (residuo di sale).

CODICE DOGANALE: 3824 9970

COMPONENTI: Monocomponente

ASPETTO: Liquido

COLORI DISPONIBILI: Trasparente

IMBALLAGGI E DIMENSIONI: Tanica da 5 l - Tanica da 25 l

CERTIFICAZIONI OTTENUTE E NORMATIVE



CARATTERISTICHE E VANTAGGI

QL Nano Lithium Hard penetra in profondità nei pori capillari del calcestruzzo, reagendo chimicamente con la calce libera per formare un legame permanente e insolubile con il calcestruzzo. Crea uno strato superficiale protettivo, traspirante e resistente all'abrasione. Fornisce una finitura più forte, impenetrabile e gradevole dal punto di vista estetico (satinata - lucida) in grado di resistere a polvere, macchie e deterioramento. Riduce gli interventi di manutenzione e i costi di pulitura e riparazione. - E' l'unico indurente chimico che contribuisce ad attenuare e impedire la reazione alcali-silice ("reazione alcali-aggregati" o ASR). - E' in soluzione acquosa e non contiene solventi. E' inodore, non è infiammabile, non è tossico, non teme i cicli di gelo e disgelo, non è cancerogeno, non contiene sostanze volatili (VOC free) e può essere utilizzato anche in locali chiusi. - Compatibile con altri materiali tipo: resine epossidiche, poliuretaniche, acriliche, ecc. - E' resistente ai raggi UV e rimane stabile nel tempo. È certificato per contatto con sostanze alimentari.

CAMPI D'IMPIEGO

Trattamento indurente, sigillante, consolidante, antipolvere delle pavimentazioni industriali e massetti in calcestruzzo, sia vecchie che nuove, sia grigie che colorate.

SUPPORTI CONSENTITI

Calcestruzzo - Massetti di sottofondo



PREPARAZIONE DEI SUPPORTI

Le superfici di applicazione dovranno risultare pulite, prive di imbrattamenti, parti friabili e incoerenti, polvere ecc.

MODALITÀ D'IMPIEGO

Applicare QL Nano Lithium Hard mediante spruzzatore, rullo o spazzola su superfici in calcestruzzo esistenti. Verificare sempre che le superfici di calcestruzzo siano idonee e in grado di offrire i risultati desiderati. Prima di ispezionare e approvare l'applicazione desiderata, lasciare che la superficie sia perfettamente asciutta. Il tempo di applicazione sul supporto indurito dovrà rispettare 24 ore almeno nel periodo estivo. Consigliati da 4 a 7 giorni durante il resto dell'anno. SUPERFICI IN CALCESTRUZZO ESISTENTI - Pulire accuratamente il substrato, eliminando tutti i materiali estranei quali prodotti antiaderenti, indurenti, oli sformanti, polvere, efflorescenze di costruzione, residui di muri in gesso ecc. Prima di procedere, assicurarsi che la superficie sia asciutta. - Utilizzare un nebulizzatore a bassa pressione per applicare QL Nano Lithium Hard in maniera tale da saturare la superficie. - Lasciare che QL Nano Lithium Hard agisca per 20-30 minuti. - Lasciar asciugare la superficie.

METODI DI APPLICAZIONE

Nebulizzazione airless a bassa pressione - Spazzolone - Spruzzo

PULIZIA STRUMENTI

Acqua

CARATTERISTICHE FONDAMENTALI

- Conservabilità: 12 mesi
- Non infiammabile
- Resistente ai raggi UV
- Esente da solventi
- Peso specifico: 1.11 kg/dm³

SPECIFICHE TECNICHE

pH 11

CONSUMI

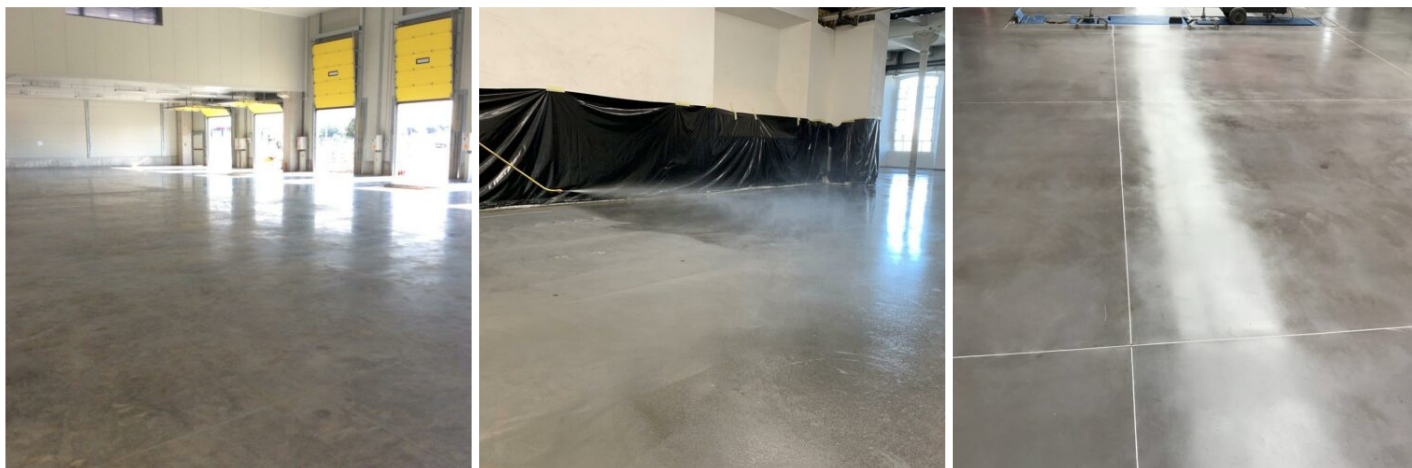
Da 0,07 a 0,09 litri di QL Nano Lithium Hard per ogni metro quadrato di superficie da trattare.

STOCCAGGIO E CONSERVAZIONE

Teme il gelo. Stoccare il prodotto nel suo imballaggio originale in ambiente fresco, asciutto e al riparo dal gelo e dalla luce diretta del sole. Un'inadeguata conservazione del prodotto può causare una perdita delle prestazioni reologiche.



GALLERIA FOTOGRAFICA



VOCE DI CAPITOLATO

Trattamento consolidante-antipolvere, non pellicolare, di superfici in calcestruzzo mediante applicazione, con pompa airless a bassa pressione, di liquido impregnante nano-tecnologico a base di silicati di litio in soluzione acquosa, tipo QL Nano Lithium Hard di AZICHEM Srl. Il supporto, prima dell'applicazione del prodotto, dovrà essere asciutto e opportunamente preparato al fine di risultare: pulito, privo di imbrattamenti e patine potenzialmente distaccanti, esente da polvere e materiali estranei quali: prodotti antiaderenti, pitture, vernici, resine, oli disarmanti. Lasciare che QL Nano Lithium Hard agisca per 20-30 minuti. Consumo 0,09 lt/m²

Caratteristiche tecniche di QL Nano Lithium Hard di Azichem srl:

- Peso specifico: 1,10 kg/lt
- Esente da solventi
- Resistente ai raggi U.V.
- Non infiammabile
- pH: 11



AVVERTENZE E PRECAUZIONI

PRECAUZIONI PER LA SALUTE E LA SICUREZZA

QL Nano Lithium Hard è una soluzione acquosa di silicato di litio che utilizza composti proprietari. È un trattamento alcalino che può irritare gli occhi e la cute. **TENERE AL DI FUORI DELLA PORTATA DEI BAMBINI.** QL Nano Lithium Hard corrode il vetro e le superfici verniciate. Lavare immediatamente con acqua il prodotto accidentalmente spruzzato su vetro o superfici verniciate. Attenzione: le superfici trattate con QL Nano Lithium Hard possono risultare scivolose. La vendita e la rivendita al pubblico sono vietate. Questo prodotto è destinato esclusivamente all'uso professionale e deve essere applicato da un soggetto autorizzato o da un addetto all'assistenza tecnica autorizzato. Le informazioni generali, così come le indicazioni ed i suggerimenti di impiego di questo prodotto, riportati nella presente scheda tecnica ed eventualmente forniti anche verbalmente o per iscritto, corrispondono allo stato attuale delle nostre conoscenze scientifiche e pratiche.

I dati tecnici e prestazionali eventualmente riportati sono il risultato di prove di laboratorio condotte in ambiente controllato e come tali possono subire modifiche in relazione alle effettive condizioni di messa in opera.

Prodotto per uso professionale, Azichem Srl non si assume alcuna responsabilità derivante da prestazioni inadeguate correlate ad un uso improprio del prodotto, o legata a difetti derivanti da fattori o elementi estranei alla qualità dello stesso, inclusa l'errata conservazione. Chi intenda fare uso del prodotto è tenuto a stabilire, prima dell'utilizzo, se lo stesso sia o meno adatto all'impiego previsto, assumendosi ogni responsabilità conseguente.

Le caratteristiche tecniche e prestazionali contenute in questa scheda tecnica sono aggiornate periodicamente. Per una consultazione in tempo reale collegarsi al sito: www.azichem.com. La data di revisione è indicata nello spazio al piede. La presente edizione annulla e sostituisce ogni altra precedente.

Si ricorda che l'utilizzatore è tenuto a prendere visione della più recente Scheda di Sicurezza di questo prodotto, contenente i dati chimico-fisici e tossicologici, le frasi di rischio ed altre informazioni per poter trasportare, utilizzare e smaltire il prodotto e i suoi imballaggi in sicurezza. Per la consultazione collegarsi al sito: www.azichem.com.

È vietato disperdere il prodotto e/o l'imballaggio nell'ambiente.

