

Readymesh PW-120

Microfibra polipropilenica fibrillata da 12 mm per massetti e calcestruzzi



Readymesh PW-120 è una micro-fibra ausiliaria polipropilenica fibrillata, di lunghezza pari a 12 mm, adatta per l'aggiunta in conglomerati cementizi in genere. L'aggiunta di Readymesh PW-120 all'impasto permette di contrastare il fenomeno delle fessurazioni da ritiro plastico del calcestruzzo, oltre ad avere effetti positivi per quanto riguarda la duttilità dell'impasto, la resistenza al gelo/disgelo, la resistenza agli urti e l'impermeabilità complessiva. Tipici utilizzi sono nei massetti di sottofondo, nei getti di piccolo spessore, nei pavimenti in calcestruzzo e nelle massicciate in misto cementato.

CODICE DOGANALE: 5503 4000

COMPONENTI: Monocomponente

ASPETTO: Fibre

COLORI DISPONIBILI: Bianco

IMBALLAGGI E DIMENSIONI: Sacchetto igrodegradabile da 1 kg - Scatola: 18 x (Sacchetto igrodegradabile da 1 kg) - Pallet: 30 x (Scatola da 18 Kg)

CARATTERISTICHE E VANTAGGI

Le fibre sintetiche in poliolefina della linea READYMESH sono particolarmente indicate nella confezione di conglomerati cementizi destinati in ambienti aggressivi o potenzialmente aggressivi e in ambienti alcalini dove è, quindi, richiesta elevata resistenza chimica e in tutti i sistemi a base cementizia dove potenzialmente si possa innescare fenomeni di corrosione.

CAMPI D'IMPIEGO

Massetti di sottofondo (anche con impianti radianti), getti di piccolo spessore piccola prefabbricazione, pavimenti in calcestruzzo, massicciate in misto cementato e strutture di calcestruzzo in genere, anche in abbinamento alla tradizionale armatura metallica.

SUPPORTI CONSENTITI

Intonaci - Calcestruzzo - Malte cementizie, alla calce e miste

MODALITÀ D'IMPIEGO



Aggiungere le fibre al conglomerato durante la miscelazione, dopo aver aggiunto al miscelatore gli aggregati previsti. L'aggiunta delle fibre prima di aver aggiunto gli aggregati potrebbe causare una errata dispersione delle fibre nella matrice. Il dosaggio, a seconda dell'impiego, normalmente è compreso tra 0,6 e 1,5 kg per metro cubo di conglomerato. Nel caso di massetti di sottofondo in sabbia/cemento, si consiglia un dosaggio di circa 1 kg per metro cubo.



METODI DI APPLICAZIONE

Aggiungere ad altri componenti



CARATTERISTICHE FONDAMENTALI

 Conservabilità illimitata
 Peso specifico: 0.91 g/cm³

 Lunghezza: 12 mm
 Resistente ai raggi UV

SPECIFICHE TECNICHE

Materiale alcalino-resistente

Numero di filamenti > **120'000'000 nr/kg**

Resistenza a trazione **190 - 325 MPa**

Punto di rammollimento **150 °C**

Resistente agli agenti chimici

Materiale non tossico

Punto d'infiammabilità **160 °C**

Modulo elastico **2206 - 2953 MPa**

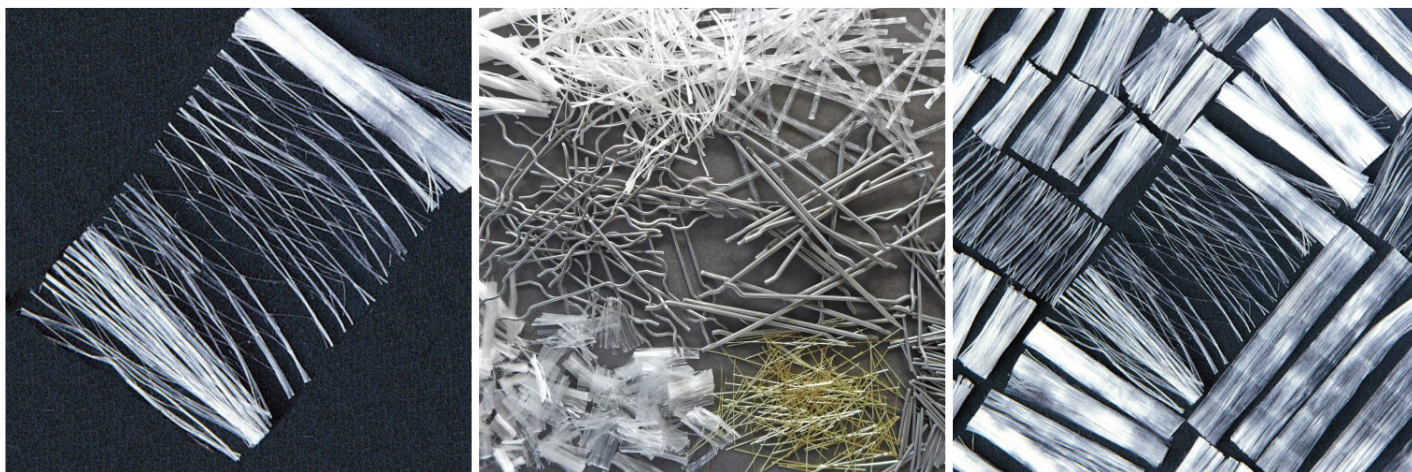
CONSUMI

Variabile in base al tipo di lavoro da realizzare (massetti, intonaci, malte), mediamente da 0,6 a 1,5 kg per ogni metro cubo di conglomerato cementizio.

STOCCAGGIO E CONSERVAZIONE

Stoccare il prodotto nel suo imballaggio originale in ambiente fresco, asciutto e al riparo dal gelo e dalla luce diretta del sole. Teme l'umidità.

GALLERIA FOTOGRAFICA



Prodotto e distribuito da **AZICHEM srl**
Via Giovanni Gentile, 16/A - 46044 Goito (MN), Italy
Tel: +39 0376.604185 / 604365
Fax: +39 0376 604398
www.azichem.com - info@azichem.com

Aggiornamento del **29-05-2024**
Condizioni di vendita e avvertenze legali consultabili su
<https://www.azichem.com/condizioni-general-di-vendita>
Totale pagine di questo documento: 3

AVVERTENZE E PRECAUZIONI

Le informazioni generali, così come le indicazioni ed i suggerimenti di impiego di questo prodotto, riportati nella presente scheda tecnica ed eventualmente forniti anche verbalmente o per iscritto, corrispondono allo stato attuale delle nostre conoscenze scientifiche e pratiche.

I dati tecnici e prestazionali eventualmente riportati sono il risultato di prove di laboratorio condotte in ambiente controllato e come tali possono subire modifiche in relazione alle effettive condizioni di messa in opera.

Prodotto per uso professionale, Azichem Srl non si assume alcuna responsabilità derivante da prestazioni inadeguate correlate ad un uso improprio del prodotto, o legata a difetti derivanti da fattori o elementi estranei alla qualità dello stesso, inclusa l'errata conservazione. Chi intenda fare uso del prodotto è tenuto a stabilire, prima dell'utilizzo, se lo stesso sia o meno adatto all'impiego previsto, assumendosi ogni responsabilità conseguente.

Le caratteristiche tecniche e prestazionali contenute in questa scheda tecnica sono aggiornate periodicamente. Per una consultazione in tempo reale collegarsi al sito: www.azichem.com. La data di revisione è indicata nello spazio al piede. La presente edizione annulla e sostituisce ogni altra precedente.

Si ricorda che l'utilizzatore è tenuto a prendere visione della più recente Scheda di Sicurezza di questo prodotto, contenente i dati chimico-fisici e tossicologici, le frasi di rischio ed altre informazioni per poter trasportare, utilizzare e smaltire il prodotto e i suoi imballaggi in sicurezza. Per la consultazione collegarsi al sito: www.azichem.com.

È vietato disperdere il prodotto e/o l'imballaggio nell'ambiente.

