

# Sanafast

## Accelerante di presa e indurimento



Sanafast è un premiscelato appositamente formulato che, aggiunto in fase di miscelazione alle nostre malte (linee REPAR, GROUT, FLOOR, RINFOR) e ai nostri prodotti per iniezione a base di calce idraulica naturale (Sanafluens, Mikrosana), permette di accelerare i tempi di presa e di indurimento, con un molto più rapido sviluppo delle resistenze meccaniche.

**CODICE DOGANALE:** 3824 5090

**COMPONENTI:** Monocomponente

**ASPETTO:** Polvere

**COLORI DISPONIBILI:** Bianco

**IMBALLAGGI E DIMENSIONI:** Sacco da 25 kg - Secchio da 10 kg

## CARATTERISTICHE E VANTAGGI

Sanafast è formulato con legante a rapida presa e cariche minerali finissime, perfettamente compatibili con cementi portland, cementi pozzolanici e calce idraulica naturale.

## CAMPI D'IMPIEGO

Adeguamento (accelerazione) dei tempi di presa di malte e intonaci, da usare quando le condizioni ambientali e meteorologiche li renderebbero troppo "lenti" rispetto alle esigenze di impiego: ad esempio nel periodo invernale quando le temperature sono rigide.

## SUPPORTI CONSENTITI

Malte cementizie, alla calce e miste

## MODALITÀ D'IMPIEGO

E' sempre indicata un'accurata premiscelazione a secco di Sanafast con il prodotto di cui si desidera un'accelerazione dei tempi di presa e di indurimento.

## METODI DI APPLICAZIONE


Addizionare ad altri componenti





## PULIZIA STRUMENTI


Acqua

## CARATTERISTICHE FONDAMENTALI

 Conservabilità: 12 mesi

 Temperatura di applicazione: +5 / +35 °C

 Non infiammabile

 Usare indossando guanti protettivi

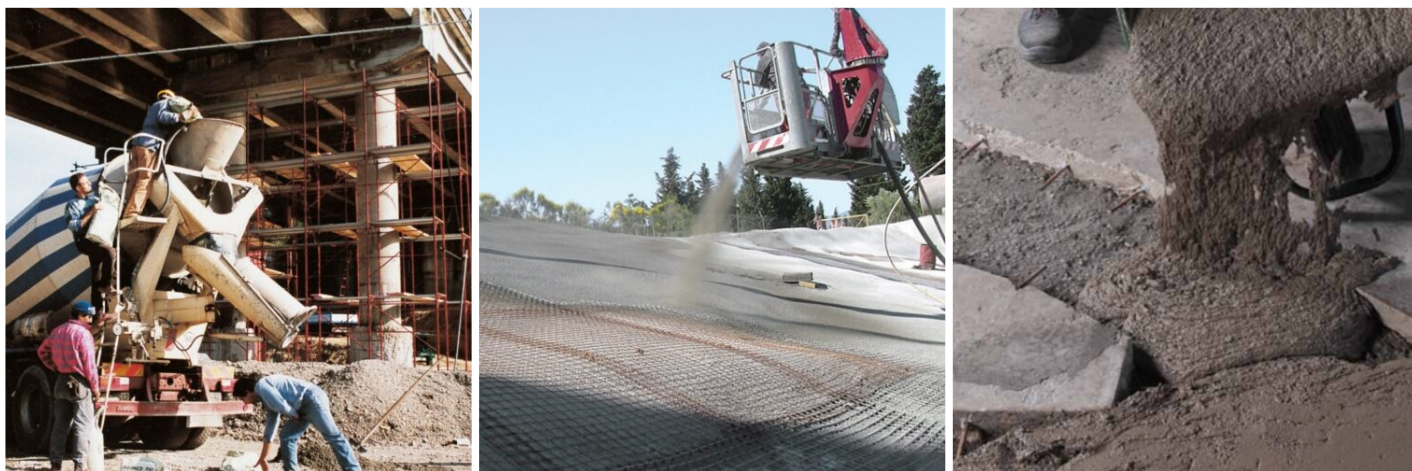
## CONSUMI

Sanafast è miscelabile in qualsiasi proporzione con qualsiasi legante idraulico.

## STOCCAGGIO E CONSERVAZIONE

Stoccare il prodotto nel suo imballaggio originale in ambiente fresco, asciutto e al riparo dal gelo e dalla luce diretta del sole. Un'inadeguata conservazione del prodotto può causare una perdita delle prestazioni reologiche. Teme l'umidità.

## GALLERIA FOTOGRAFICA



## VOCE DI CAPITOLATO

Accelerante di presa e indurimento, in polvere, per malte e intonaci, formulato con legante a rapida presa e cariche minerali finissime, perfettamente compatibile con cementi portland, cementi pozzolanici e calce idraulica naturale, tipo Sanafast di Azichem srl.

Consumi: in funzione della reattività richiesta



Prodotto e distribuito da **AZICHEM srl**  
Via Giovanni Gentile, 16/A - 46044 Goito (MN), Italy  
Tel: +39 0376.604185 / 604365  
Fax: +39 0376 604398  
[www.azichem.com](http://www.azichem.com) - [info@azichem.com](mailto:info@azichem.com)

Aggiornamento del **25-01-2022**  
Condizioni di vendita e avvertenze legali consultabili su  
<https://www.azichem.com/condizioni-general-di-vendita>  
**Totale pagine di questo documento: 3**

## AVVERTENZE E PRECAUZIONI

Le informazioni generali, così come le indicazioni ed i suggerimenti di impiego di questo prodotto, riportati nella presente scheda tecnica ed eventualmente forniti anche verbalmente o per iscritto, corrispondono allo stato attuale delle nostre conoscenze scientifiche e pratiche.

I dati tecnici e prestazionali eventualmente riportati sono il risultato di prove di laboratorio condotte in ambiente controllato e come tali possono subire modifiche in relazione alle effettive condizioni di messa in opera.

Prodotto per uso professionale, Azichem Srl non si assume alcuna responsabilità derivante da prestazioni inadeguate correlate ad un uso improprio del prodotto, o legata a difetti derivanti da fattori o elementi estranei alla qualità dello stesso, inclusa l'errata conservazione. Chi intenda fare uso del prodotto è tenuto a stabilire, prima dell'utilizzo, se lo stesso sia o meno adatto all'impiego previsto, assumendosi ogni responsabilità conseguente.

Le caratteristiche tecniche e prestazionali contenute in questa scheda tecnica sono aggiornate periodicamente. Per una consultazione in tempo reale collegarsi al sito: [www.azichem.com](http://www.azichem.com). La data di revisione è indicata nello spazio al piede. La presente edizione annulla e sostituisce ogni altra precedente.

Si ricorda che l'utilizzatore è tenuto a prendere visione della più recente Scheda di Sicurezza di questo prodotto, contenente i dati chimico-fisici e tossicologici, le frasi di rischio ed altre informazioni per poter trasportare, utilizzare e smaltire il prodotto e i suoi imballaggi in sicurezza. Per la consultazione collegarsi al sito: [www.azichem.com](http://www.azichem.com).

È vietato disperdere il prodotto e/o l'imballaggio nell'ambiente.

