

Sanastof

Rasante traspirante, adesivo, deumidificante, macroporoso, di finitura



Premiscelato di composizione minerale basato su calce idraulica naturale NHL 3,5, microsilici ad attività pozzolanica, aggregati selezionati, microfibre ad elevata tenacità, inerti leggeri termocoibenti a basso modulo elastico. Viene utilizzato per rasature e regolarizzazioni, sia in ambienti interni che esterni. E' perfettamente compatibile con molteplici supporti: intonaci a base calce, calce-cemento, malte cementizie, calcestruzzi, lapidei porosi, laterizi. Le sue caratteristiche lo rendono particolarmente indicato nelle opere bioedili e nel restauro di edifici d'epoca e monumentali. La granulometria massima dell'inerte è di 0,9 mm.

CODICE DOGANALE: 3824 5090

COMPONENTI: Monocomponente

ASPETTO: Polvere

COLORI DISPONIBILI: Rosato chiaro (7,5 YR 8/2 Munsell®)

IMBALLAGGI E DIMENSIONI: Sacco da 25 kg - Pallet: 50 x (Sacco da 25 kg)

CERTIFICAZIONI OTTENUTE E NORMATIVE



CARATTERISTICHE E VANTAGGI

Sanastof è un prodotto a base di calce idraulica naturale NHL 3,5, caolino, polvere di marmo, aggregati silicei selezionati ed inerti leggeri a basso modulo elastico, dimensionalmente stabili. E' un prodotto naturale dotato di elevata traspirabilità intrinseca, senza alcuna traccia di resine, solventi, diluenti e aggregati radioemissivi. Il prodotto contiene microfibre ad alta tenacità che conferiscono grande stabilità volumetrica. Gli speciali inerti cavi tondeggianti, dimensionalmente stabili, apportano alla rasatura speciali doti di coibenza termica, filtraggio di sali solubili potenzialmente dannosi e riduzione del modulo elastico. La curva granulometrica, la finezza dei leganti e alcuni additivi reologici di origine naturale, rendono particolarmente scorrevole il prodotto in fase di stesura, anche quando posato su supporti con superfici scabre o difficili. Le calibrate caratteristiche fisico meccaniche garantiscono una perfetta compatibilità su supporti di diversa natura, in special modo su intonaci e malte tradizionali. Il contenuto di microsilici ad attività pozzolanica rende altamente durabili le rasature e le regolarizzazioni eseguite con Sanastof, anche in ambienti d'esposizione aggressivi.

CAMPI D'IMPIEGO

Facile e veloce stesura su svariati supporti, come ad esempio: rasature traspiranti di involucri murari; rasature su cappotti modulari in fibra di legno o in calcio silicato; regolarizzazione di superfici intonacate; rasature di superfici in calcestruzzo; regolarizzazione e rasature di ripristini eseguiti con malte cementizie; applicazione a spessori prevalentemente sottili (da 1 a 4 mm) con contemporaneo livellamento di rientranze, imperfezioni etc. In condizioni particolarmente gravose di esercizio è consigliabile interporre, fra prima e seconda mano, la rete in fibra di vetro alcali-resistente Armaglass 160 (la rete va parzialmente annegata sulla prima mano ancora fresca di Sanastof). La traspirabilità, unita alle altre caratteristiche fisico-chimiche del prodotto, rendono la rasatura realizzata con Sanastof un supporto ideale per accogliere qualsiasi genere di pittura ed in particolare i tinteggi minerali a base di silicato di potassio o di grassello di calce. Sanastof è la rasatura traspirante, a basso modulo elastico, raccomandata in tutti i nostri sistemi deumidificanti realizzati con i prodotti: Sanatigh, Caleosana, Sanawarme, Unisan, Intosana



SUPPORTI CONSENTITI

Intonaci - Calcestruzzo - Malte cementizie, alla calce e miste - Laterizi

PREPARAZIONE DEI SUPPORTI

Le superfici di applicazione dovranno risultare pulite, prive di imbrattamenti, parti friabili e incoerenti, polvere ecc.. Supporti lisci vanno irruviditi (ruvidità $\geq 1\text{mm}$). Nel caso in cui il supporto, dopo le operazioni di pulizia e di irruvidimento, risulti ancora polveroso e friabile, rimuovere a secco le parti totalmente incoerenti con spatola-spazzola, oppure coadiuvando l'operazione di rimozione con idrolavaggio, quindi consolidare il supporto tramite impregnazione con emulsione acquosa Protech Fix AC steso in due mani abbondanti, la seconda mano immediatamente prima della stesura del Sanastof con tecnica del "fresco su fresco" (i consumi di Protech Fix AC per questa operazione di primerizzazione sono compresi fra 120 e 250 gr/m²). Bagnare adeguatamente il supporto con acqua prima dell'applicazione, anticipando e ripetendo più volte questa operazione nel caso di supporti molto porosi ed assorbenti o in presenza di climi caldi e aridi.

MODALITÀ D'IMPIEGO

Immettere nel mescolatore circa i 2/3 dell'acqua d'impasto. Aggiungere gradualmente Sanastof e l'acqua ancora necessaria, protraendo la miscelazione sino ad ottenere una miscela omogenea, priva di grumi, di consistenza plastica, facilmente lavorabile con spatola metallica piana o cazzuola sia su superfici verticali che a soffitto. Si consiglia la miscelazione con trapano a frusta o con miscelatori ad alta efficienza. L'acqua d'impasto indicativamente necessaria è pari al 25-28% in peso (6,25-7 litri per sacco da 25 kg). Applicare con cazzuola o lama e finire con frattazzo, frattazzo spugna o spatola. Risultati ottimali di finitura si ottengono stendendo il Sanastof a due mani (la seconda mano va stesa dopo adeguata asciugatura della prima). La finitura a spatola consente l'ottenimento dell'effetto "spatolato antico". La finitura a frattazzo evidenzia la granulometria del prodotto. Su supporti molto disomogenei (cavillature, salti di spessore, discontinuità) ed in condizioni gravose d'esercizio, è consigliabile interporre, fra prima e seconda mano, rete in fibra di vetro alcali-resistente Armaglass 160 (la rete va parzialmente annegata sulla prima mano ancora fresca di Sanastof). La stagionatura umida prolungata e la conveniente protezione delle superfici fresche dall'insolazione diretta, dalla pioggia e dal vento, sono essenziali per una corretta maturazione.

METODI DI APPLICAZIONE

Cazzuola - Frattazzo - Intonacatrice - Spatola - Spugna

PULIZIA STRUMENTI

Acqua


CARATTERISTICHE FONDAMENTALI

 Conservabilità: 12 mesi

 Miscelare con acqua: 25 - 28 %

 Temperatura di applicazione: + 6 / +30 °C

 Diametro massimo aggregato: 0.9 mm

 Pot life: > 180 min



SPECIFICHE TECNICHE

UNI EN 1015-11

Resistenza a compressione > **3 N/mm²**

UNI EN 1015-6

Massa volumica **1300 kg/m³**

UNI EN 1015-18

Assorbimento capillare **0.73 kg•h^{0.5}/m²**

UNI EN 1015-19

Traspirabilità **13.6 μ**

UNI EN 1745

Calore specifico **1 kJ/kgK**

UNI EN 1015-11

Resistenza a flessione **1.5 N/mm²**

Conducibilità termica **0.297 W/mK**

UNI EN 14021:2021

Contenuto di materiale riciclato totale **2.6 %**

UNI EN 1542

Legame di aderenza **0.35 N/mm²**

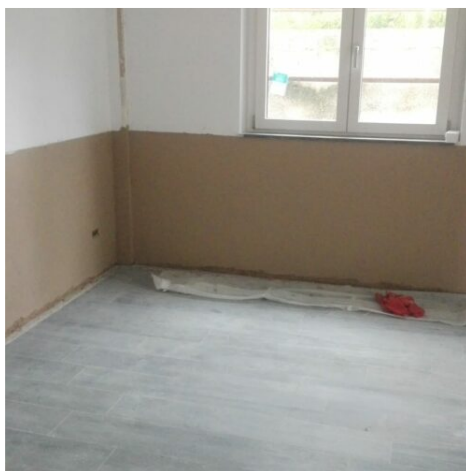
CONSUMI

Circa 1,0 kg/m² di Sanastof per ogni millimetro di spessore da realizzare (mediamente 2 - 3 kg per ogni metro quadrato).

STOCCAGGIO E CONSERVAZIONE

Stoccare il prodotto nel suo imballaggio originale in ambiente fresco, asciutto e al riparo dal gelo e dalla luce diretta del sole. Un'inadeguata conservazione del prodotto può causare una perdita delle prestazioni reologiche. Teme l'umidità.

GALLERIA FOTOGRAFICA



VOCE DI CAPITOLATO

Rasatura a base di calce idraulica naturale NHL 3,5, caolino ad attività pozzolanica, aggregati selezionati, microfibre ad elevata tenacità, inerti leggeri termocoibenti a basso modulo elastico, di colore nocciola pallido, tipo Sanastof di Azichem Srl, certificato CE secondo normativa 998/1, altamente traspirante e con bassissime emissioni di VOC (CLASSE A⁺), applicato manualmente o con intonacatrice a spruzzo e finito a frattazzo o lama. Prima dell'applicazione del prodotto, il supporto dovrà essere opportunamente preparato al fine di risultare pulito, leggermente irruvidito, saturo d'acqua a superficie asciutta, privo di patine o sostanze potenzialmente distaccanti. Consumo del rasante Sanastof 1,2 kg/m²/mm spessore.

Caratteristiche tecniche di Sanastof di Azichem Srl:

- Assorbimento capillare (UNI EN 1015-18): 0.73 kg•h^{0.5}/m²
- Calore specifico (UNI EN 1745): 1 kJ/kgK
- Conducibilità termica: 0.297 W/m*K
- Contenuto di materiale riciclato totale (UNI EN 14021:2016): 2.6 %
- Legame di aderenza (UNI EN 1542): 0.35 N/mm²
- Massa volumica (UNI EN 1015-6): 1300 kg/m³
- Resistenza a compressione (UNI EN 1015-11): > 3 N/mm²
- Resistenza a flessione (UNI EN 1015-11): 1.5 N/mm²
- Traspirabilità (UNI EN 1015-19): 13.6 μ

CONTENUTI AGGIUNTIVI

CAM - CRITERI AMBIENTALI MINIMI

Sanastof è un prodotto che fa parte del sistema di isolamento termico SANAWALL.

Il SUPERBONUS 110 % prevede che, per usufruire delle detrazioni, i materiali isolanti devono rispettare i Criteri Ambientali Minimi (CAM).

Sanastof soddisfa i requisiti CAM in quanto:

1) E' un materiale certificato CE;

2) E' un materiale di natura minerale che:

- non contiene ritardanti di fiamma;
- non contiene agenti espandenti a base di resine espandibili;
- non contiene catalizzatori al piombo;
- non contiene materiali pericolosi e può essere riciclato come materiale inerte a fine vita;

3) Contiene materiale riciclato con asseverazione certificata da CERTIMAC - MTIC INTERCERT.



AVVERTENZE E PRECAUZIONI

Le informazioni generali, così come le indicazioni ed i suggerimenti di impiego di questo prodotto, riportati nella presente scheda tecnica ed eventualmente forniti anche verbalmente o per iscritto, corrispondono allo stato attuale delle nostre conoscenze scientifiche e pratiche.

I dati tecnici e prestazionali eventualmente riportati sono il risultato di prove di laboratorio condotte in ambiente controllato e come tali possono subire modifiche in relazione alle effettive condizioni di messa in opera.

Prodotto per uso professionale, Azichem Srl non si assume alcuna responsabilità derivante da prestazioni inadeguate correlate ad un uso improprio del prodotto, o legata a difetti derivanti da fattori o elementi estranei alla qualità dello stesso, inclusa l'errata conservazione. Chi intenda fare uso del prodotto è tenuto a stabilire, prima dell'utilizzo, se lo stesso sia o meno adatto all'impiego previsto, assumendosi ogni responsabilità conseguente.

Le caratteristiche tecniche e prestazionali contenute in questa scheda tecnica sono aggiornate periodicamente. Per una consultazione in tempo reale collegarsi al sito: www.azichem.com. La data di revisione è indicata nello spazio al piede. La presente edizione annulla e sostituisce ogni altra precedente.

Si ricorda che l'utilizzatore è tenuto a prendere visione della più recente Scheda di Sicurezza di questo prodotto, contenente i dati chimico-fisici e tossicologici, le frasi di rischio ed altre informazioni per poter trasportare, utilizzare e smaltire il prodotto e i suoi imballaggi in sicurezza. Per la consultazione collegarsi al sito: www.azichem.com.

È vietato disperdere il prodotto e/o l'imballaggio nell'ambiente.

