

Sanazieg

Malta adesiva specifica per stilature e colmature di murature a facciavista



Malta adesiva ad elevata traspirabilità e modellabilità, a base di calce idraulica e microsilici a reattività pozzolanica, per la colmatura delle fughe tra elementi in pietra, mattoni, modanature, manufatti decorativi ecc., negli interventi bioedili, nelle nuove costruzioni e nel restauro di edifici d'epoca e monumentali. Può essere addizionato con terre coloranti, aggregati ornamentali ecc..

CODICE DOGANALE: 3824 5090

COMPONENTI: Monocomponente

ASPETTO: Polvere

COLORI DISPONIBILI: Beige

IMBALLAGGI E DIMENSIONI: Sacco da 25 kg - Pallet: 50 x (Sacco da 25 kg)

CERTIFICAZIONI OTTENUTE E NORMATIVE



CARATTERISTICHE E VANTAGGI

La composizione di Sanazieg è minerale ed inorganica e la matrice legante si basa sulla formazione di monosilicati idrati prodotti tramite la reazione di leganti idraulici, calce aerea e microsilici a reattività pozzolanica. Sanazieg ha caratteristiche formulative e prestazionali fortemente innovative, grazie alla presenza di inerti leggeri microsferoidali a basso modulo elastico e bassa conducibilità termica, idrofobizzanti di massa, additivi tixotropici a base di cellulose e microfibre in vetro alcali resistenti ad alto contenuto di zirconio invisibili una volta che la malta è indurita. Il prodotto non contiene solventi o additivi con formaldeide, ed ha un bassissimo tenore di sali solubili. Le caratteristiche meccaniche e composizionali consentono una perfetta compatibilità con tutti i materiali presenti nelle murature e lo sviluppo di forti legami d'aderenza su mattoni, laterizi in genere, pietre, elementi lapidei, malte storiche a base calce, malte cementizie, malte pozzolaniche. Sanazieg non è consigliato per interventi su stucchi ed elementi decorativi a base gesso. Vantaggi Le caratteristiche tixotropiche di Sanazieg consentono l'ottima adesione, la facile stendibilità sulle superfici verticali, sulle parti inferiori di travi, mensole o soffitti. • Possono essere usati i normali attrezzi manuali normalmente utili per l'applicazione degli intonaci. • Assenza di acqua essudata. • Fortissima adesione al substrato. • Compensazione del ritiro. • Massima durabilità agli attacchi chimici. • Impermeabilità all'acqua unita ad alta permeabilità al vapore ed elevata traspirabilità. • Stabilizzazione dei sali ed assenza di efflorescenze.

CAMPI D'IMPIEGO

Stilatura e colmatura di interstizi tra mattone e mattone, o tra mattoni e pietre, nelle modanature e nei manufatti decorativi, ecc., negli interventi di restauro e risanamento di edifici d'epoca e di interesse storico. Le caratteristiche meccaniche di SANZIEG consentono anche l'utilizzo per integrazioni su materiali lapidei e ripristini di manufatti in pietra calcarea, tufo, arenaria. Sanazieg non è consigliato per interventi su stucchi ed elementi decorativi a base gesso.



SUPPORTI CONSENTITI

Mattoni - Murature miste - Murature in pietra

PREPARAZIONE DEI SUPPORTI

Le superfici di applicazione dovranno risultare pulite, prive di imbrattamenti, parti friabili e incoerenti, polvere ecc., convenientemente saturate con acqua fino a raggiungere la condizione di "sature a superficie asciutta". Supporti particolarmente friabili possono essere convenientemente consolidati con impregnazione preventiva di speciale polimero in emulsione acquosa Bond Plus oppure con impregnazioni di polimero in emulsione acquosa e microsilicati ad attività pozzolanica tipo Bond HG .

Nella tecnica della ristilatura armata dei giunti procedere come segue:

- rimuovere la malta dai giunti per una profondità > 3 cm;
- depolverizzare le superfici dei giunti mediante lavaggio con acqua a bassa pressione;
- primerizzare il giunto scarificato con uno dei laticci adesivi precedentemente descritti;
- preparare le barre elicoidali in acciaio Inox HELIX STEEL AISI 304 che andranno inserite in profondità all'interno del giunto e allettate con la malta Sanazieg

MODALITÀ D'IMPIEGO

Immettere nel mescolatore circa i 2/3 dell'acqua d'impasto. Aggiungere, gradualmente, Sanazieg e l'acqua ancora necessaria, protraendo la miscelazione sino ad ottenere una miscela omogenea, priva di grumi, della consistenza desiderata. L'acqua di impasto indicativamente necessaria è pari al 14 - 16% in peso (3,5 - 4 litri per sacco da 25 kg). Applicare con cazzuola o spatola. Nella sarciatura delle fughe è possibile applicare Sanazieg con stuccatrice meccanica, negli interstizi preparati come indicato. Su supporti primerizzati con Bond Plus applicare Sanazieg "fresco su fresco" senza tempi di attesa fra primerizzazione e stesura della malta. Per mettere in luce l'aggregato, passare con una spugna o un pennello umido non appena inizia l'indurimento dello stucco Sanazieg. Per asportazioni più significative, spruzzare soluzioni ritardanti tipo PRERIT sulla superficie della malta immediatamente dopo la sua stesura e lavare dopo circa 12-24 ore (in funzione delle condizioni ambientali durante l'applicazione).

METODI DI APPLICAZIONE


Cazzuola - Pistola dosatrice - Pompa - Spatola

PULIZIA STRUMENTI


Acqua

CARATTERISTICHE FONDAMENTALI

 Conservabilità: 12 mesi

 Miscelare con acqua: 14-16 %

 Diametro massimo aggregato: 0.8 mm

 Pot life: 60 min



SPECIFICHE TECNICHE

UNI EN 1015-11

Resistenza a compressione dopo 28 giorni > **23 N/mm²**

UNI EN 1015-6

Massa volumica **1700 kg/m³**

a 20°C

Indurimento completo a 20°C **30 gg**

UNI EN 1015-19

Coefficiente di permeabilità **18 μ**

Modulo elastico **16.000 N/mm²**

UNI EN 1015-11

Resistenza a flessione dopo 28 giorni > **4.5 N/mm²**

UNI EN 13057

Assorbimento capillare **0.40 kg•h^{0.5}/m²**

UNI EN 1015-17

Contenuto di cloruri < **0.01 %**

UNI EN 1015-12

Legame di aderenza **1.5 N/mm²**

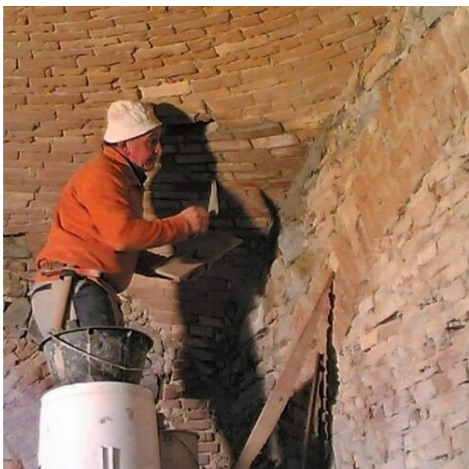
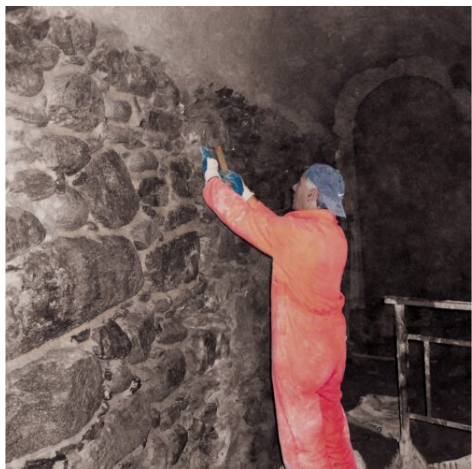
CONSUMI

Circa 1,6 kg di Sanazieg per ogni decimetro cubo di volume da colmare (mediamente 10-15 kg/m² di muratura in mattoni pieni da stilare).

STOCCAGGIO E CONSERVAZIONE

Stoccare il prodotto nel suo imballaggio originale in ambiente fresco, asciutto e al riparo dal gelo e dalla luce diretta del sole. Un'inadeguata conservazione del prodotto può causare una perdita delle prestazioni reologiche. Teme l'umidità.

GALLERIA FOTOGRAFICA



VOCE DI CAPITOLATO

Stilatura e colmatura di giunti e interstizi nelle murature in mattoni e in pietra, mediante applicazione a cazzuola o stuccatrice meccanica di malta a base di leganti idraulici, calce aerea, microsilici a reattività pozzolanica, aggregati silico-calcarei in razionale distribuzione granulometrica, ad elevata traspirabilità e ridotta massa volumica, tipo Sanazieg di Azichem srl, certificato CE secondo normativa EN 998/1, Il supporto, prima dell'applicazione del prodotto dovrà essere opportunamente preparato, pulito, privo di polvere, parti incoerenti e ben bagnato tramite idrolavaggio (supporto saturo a superficie asciutta).

Caratteristiche tecniche di Sanazieg di Azichem Srl:

- Contenuto di cloruri (UNI EN 1015-17): < 0,01 %
- Massa volumica (UNI EN 1015-6): 1700 kg/m³
- Assorbimento capillare (UNI EN 13057): 0.40 kg•h^{0.5}/m²
- Coefficiente di permeabilità (UNI EN 1015-19): 18 μ
- Indurimento completo (a 20°C): 30 gg
- Legame di aderenza (UNI EN 1015-12): 1.5 N/mm²
- Resistenza a compressione a 28 giorni (UNI EN 1015-11): > 23 N/mm²
- Resistenza a flessione a 28 giorni (UNI EN 1015-11): > 4.5 N/mm²
- Modulo elastico: 16.000 N/mm²

AVVERTENZE E PRECAUZIONI

Le informazioni generali, così come le indicazioni ed i suggerimenti di impiego di questo prodotto, riportati nella presente scheda tecnica ed eventualmente forniti anche verbalmente o per iscritto, corrispondono allo stato attuale delle nostre conoscenze scientifiche e pratiche.

I dati tecnici e prestazionali eventualmente riportati sono il risultato di prove di laboratorio condotte in ambiente controllato e come tali possono subire modifiche in relazione alle effettive condizioni di messa in opera.

Prodotto per uso professionale, Azichem Srl non si assume alcuna responsabilità derivante da prestazioni inadeguate correlate ad un uso improprio del prodotto, o legata a difetti derivanti da fattori o elementi estranei alla qualità dello stesso, inclusa l'errata conservazione. Chi intenda fare uso del prodotto è tenuto a stabilire, prima dell'utilizzo, se lo stesso sia o meno adatto all'impiego previsto, assumendosi ogni responsabilità conseguente.

Le caratteristiche tecniche e prestazionali contenute in questa scheda tecnica sono aggiornate periodicamente. Per una consultazione in tempo reale collegarsi al sito: www.azichem.com. La data di revisione è indicata nello spazio al piede. La presente edizione annulla e sostituisce ogni altra precedente.

Si ricorda che l'utilizzatore è tenuto a prendere visione della più recente Scheda di Sicurezza di questo prodotto, contenente i dati chimico-fisici e tossicologici, le frasi di rischio ed altre informazioni per poter trasportare, utilizzare e smaltire il prodotto e i suoi imballaggi in sicurezza. Per la consultazione collegarsi al sito: www.azichem.com.

È vietato disperdere il prodotto e/o l'imballaggio nell'ambiente.

