

Syntech Pavicrom SBV

Vernice epossidica per pavimenti in calcestruzzo senza barriera al vapore



Finitura bicomponente colorata, permeabile al vapore acqueo, a base di resine epossidiche in dispersione acquosa. Ideale per il rivestimento pigmentato di pavimentazioni industriali e costruzioni in calcestruzzo in genere con umidità residua e senza barriera al vapore. Le superfici trattate con Syntech Pavicrom SBV sono facili da pulire e garantiscono un'ottima resistenza all'usura meccanica, oltre ad essere altamente resistenti all'acqua, alle soluzioni alcaline, ai detergenti e agli idrocarburi (petrolio, gasolio, benzina, ecc.).

CODICE DOGANALE:

COMPONENTI: Bicomponente

ASPETTO: Liquido denso + Liquido denso

COLORI DISPONIBILI: RAL classic

IMBALLAGGI E DIMENSIONI: Secchio da 2.5 kg [A] - Secchio da 5 kg [A] - Secchio da 3 kg [B] - Secchio da 6 kg [B] - Kit: 1 Secchio da 2.5 kg [A] + 1 Secchio da 3 kg [B] - Kit: 1 Secchio da 5 kg [A] + 1 Secchio da 6 kg [B]

CAMPI D'IMPIEGO

Tinteggiatura protettiva e decorativa di pavimentazioni in calcestruzzo, ripristino della colorazione di vecchie pavimentazioni in resina, smaltatura di battiscopa a parete, ecc. Ideale per officine meccaniche, industrie manifatturiere, magazzini e fabbriche in genere dove è richiesta un'elevata resistenza chimica e meccanica. Può essere utilizzato sia in interno che in esterno.

SUPPORTI CONSENTITI

Calcestruzzo - Prefabbricati - Massetti di sottofondo

PREPARAZIONE DEI SUPPORTI

Calcestruzzo

Le superfici da rivestire devono essere stabili, pulite e prive di sostanze che possano pregiudicare l'aderenza del rivestimento. In caso di ripristino utilizzare preventivamente malte idonee e prodotti idonei al sistema. Attendere i tempi di asciugatura prima di applicare la mano successiva. La resistenza alla trazione non deve essere inferiore a 1,5 N/mm². Vernici, rivestimenti o pitture esistenti, residui di boiaccia cementizia, disarmanti, oli, grassi, siliconi, ecc. possono essere rimossi meccanicamente mediante sabbiatura, sabbiatura, idrosabbiatura o asportazione chimica.

Crepe e fessure

In caso di crepe statiche, utilizzare Syntech Primer EP-W per la sigillatura. La sigillatura di fessure dinamiche o fessure superiori a 4-5 mm devono essere valutate in opera. In genere possono essere stuccati con materiali elastomerici o fungere da giunti di dilatazione.

Stuccatura e riparazioni spot

Eventuali fori o riparazioni di porzioni di calcestruzzo possono essere realizzate con le malte della linea REPAR o mediante l'applicazione di malta epossidica realizzata con Syntech Primer EP-W e mastici al quarzo. Applicare una mano di Syntech Primer EP-W come primer aggrappante, quindi procedere alla sigillatura e riparazione del calcestruzzo ammalorato e rotto mediante l'applicazione della malta epossidica. Eventuali piccole stuccature di buchi e fessure possono essere effettuate mediante l'applicazione della malta epossidica Syntech AS 21.

Rivestimenti in resina

Le superfici da rivestire devono essere stabili, pulite e prive di sostanze come sporco, grasso, olio, ecc. che possono influenzare l'adesione del rivestimento. Levigare la superficie mediante carteggiatura meccanica con dischi diamantati e aspirazione. Si consiglia di lavare le superfici e lasciarle asciugare completamente prima di applicare la finitura.

Primer per calcestruzzo

Syntech Pavicrom SBV può essere applicato direttamente su supporti cementizi in quanto il prodotto diluito con un massimo del 25% in peso di acqua pulita funge da primer ancorante.

Rivestimenti in resina

L'applicazione di Syntech Pavicrom SBV su sistemi resinosi e multistrato deve essere sempre preceduta dalla carteggiatura dell'intera superficie per favorire e garantire un'ottimale adesione del prodotto al supporto.

MODALITÀ D'IMPIEGO

Unire i due componenti nel rapporto di miscelazione indicato. Aggiungere il componente B (induritore) al componente A (base) e mescolare bene fino ad ottenere un prodotto completamente omogeneo. Si consiglia di iniziare brevemente la miscelazione con trapano elettrico a basso numero di giri e poi intensificare l'agitazione fino ad un massimo di 300-400 giri/minuto.

Lasciare riposare l'emulsione ottenuta nel contenitore, rispettando i seguenti tempi di induzione:

a 15°C ~ 20 minuti

a 25°C ~ 15 minuti

a 30°C ~ 10 minuti

Il prodotto può essere applicato in modo uniforme mediante pistola a spruzzo o rullo a pelo corto per evitare accumuli di materiale che potrebbero dare origine a difetti estetici. L'applicazione del prodotto deve essere eseguita incrociando le passate e prestando particolare attenzione alle riprese, scaricando regolarmente il rullo oltre la zona applicata per ottenere un film uniforme ed eliminare eventuali accumuli di prodotto. Applicare la prima mano di Syntech Pavicrom SBV diluito con un massimo del 25% in peso di acqua pulita come primer. La diluizione deve essere effettuata sotto agitazione meccanica, aggiungendo la quantità necessaria di acqua al termine del tempo di induzione. Non diluire ulteriormente il prodotto durante l'applicazione se si addensa significa che il tempo di utilizzo è scaduto. Creare una nuova emulsione con materiale ad alta miscelazione. Attendere almeno 12 ore, quindi applicare il secondo. Finitura colorata diluita con un massimo del 20% in peso di acqua pulita, rispettando i consumi e gli spessori indicati. E' possibile realizzare finiture antiscivolo con l'aggiunta di quarzo o sfere cave di vetro.

METODI DI APPLICAZIONE

Rullo - Spruzzo - Pennello


PULIZIA STRUMENTI


Acqua





CARATTERISTICHE FONDAMENTALI

 Applicare in due mani

 Esente da solventi

 Pot life: 60 min

 Usare indossando guanti protettivi

 Conservabilità: 12 mesi

 Peso specifico: 1.33 kg/l

A:B Rapporto di miscela: 1:1.2 _

SPECIFICHE TECNICHE

Resistente agli agenti chimici

Intervallo di sovrapplicazione a 20°C **24-48 h**

Indurimento al tatto a 20°C **6 h**

EN 1062-6

Permeabilità alla CO₂ **Sd > 50 m**

EN ISO 7783-1

Permeabilità al vapore acqueo **Sd < 5 m**

Taber EN ISO 5470-1

Resistenza abrasione **> 3000 mg**

Indurimento completo a 20°C **7 gg**

Determinazione delle materie volatili (VOC) **< 140 g/cm³**

EN 1062-3

Assorbimento capillare **< 0.1 kg/(m² • h^{0.5})**

Brookfield ASTM D 2196

Viscosità **150.000 ± 5000 mPa·s**

EN 1542

Adesione per trazione diretta **≥ 2.0 N/mm²**

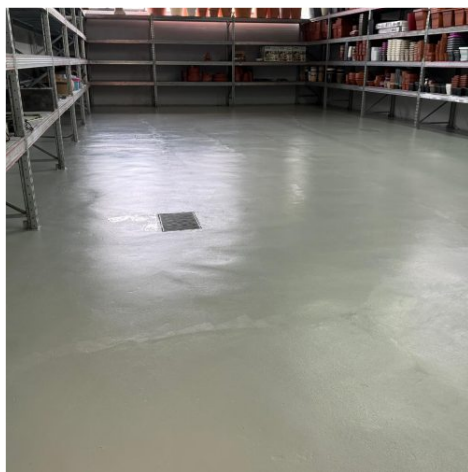
CONSUMI

Da 0,15 a 0,20 kg di Syntech Pavicrom SBV per ogni metro quadro di superficie da rivestire, per ogni mano.

STOCCAGGIO E CONSERVAZIONE

Teme il gelo. Stoccare il prodotto nel suo imballaggio originale in ambiente fresco, asciutto e al riparo dal gelo e dalla luce diretta del sole.

GALLERIA FOTOGRAFICA



Prodotto e distribuito da **AZICHEM srl**
Via Giovanni Gentile, 16/A - 46044 Goito (MN), Italy
Tel: +39 0376.604185 / 604365
Fax: +39 0376 604398
www.azichem.com - info@azichem.com

Aggiornamento del **24-01-2024**
Condizioni di vendita e avvertenze legali consultabili su
<https://www.azichem.com/condizioni-general-di-vendita>
Totale pagine di questo documento: 4

AVVERTENZE E PRECAUZIONI

Le informazioni generali, così come le indicazioni ed i suggerimenti di impiego di questo prodotto, riportati nella presente scheda tecnica ed eventualmente forniti anche verbalmente o per iscritto, corrispondono allo stato attuale delle nostre conoscenze scientifiche e pratiche.

I dati tecnici e prestazionali eventualmente riportati sono il risultato di prove di laboratorio condotte in ambiente controllato e come tali possono subire modifiche in relazione alle effettive condizioni di messa in opera.

Prodotto per uso professionale, Azichem Srl non si assume alcuna responsabilità derivante da prestazioni inadeguate correlate ad un uso improprio del prodotto, o legata a difetti derivanti da fattori o elementi estranei alla qualità dello stesso, inclusa l'errata conservazione. Chi intenda fare uso del prodotto è tenuto a stabilire, prima dell'utilizzo, se lo stesso sia o meno adatto all'impiego previsto, assumendosi ogni responsabilità conseguente.

Le caratteristiche tecniche e prestazionali contenute in questa scheda tecnica sono aggiornate periodicamente. Per una consultazione in tempo reale collegarsi al sito: www.azichem.com. La data di revisione è indicata nello spazio al piede. La presente edizione annulla e sostituisce ogni altra precedente.

Si ricorda che l'utilizzatore è tenuto a prendere visione della più recente Scheda di Sicurezza di questo prodotto, contenente i dati chimico-fisici e tossicologici, le frasi di rischio ed altre informazioni per poter trasportare, utilizzare e smaltire il prodotto e i suoi imballaggi in sicurezza. Per la consultazione collegarsi al sito: www.azichem.com.

È vietato disperdere il prodotto e/o l'imballaggio nell'ambiente.

