

Syntech Waterproof PU

Rivestimento impermeabile, monocomponente, trasparente, elastico



Rivestimento monocomponente a base di resine polisocianate, alifatiche, flessibili per il rivestimento, l'impermeabilizzazione e la protezione elastica di tetti, terrazze, balconi, marciapiedi, lucernari, superfici in vetrocemento.

CODICE DOGANALE: 3909 5090

COMPONENTI: Monocomponente

ASPETTO: Liquido

COLORI DISPONIBILI: Trasparente

IMBALLAGGI E DIMENSIONI: Latta da 1 kg - Latta da 5 kg

CARATTERISTICHE E VANTAGGI

- Elevata resistenza all'usura.
- Resistente ai raggi UV ed all'idrolisi.
- Prodotto pedonabile idoneo per rivestire ed impermeabilizzare tetti piani.
- Eccellente resistenza agli sbalzi termici ed al traffico pedonale.
- Prodotto elastico, resistente a sollecitazioni dinamiche.

CAMPI D'IMPIEGO

- Rivestimento impermeabile di supporti in calcestruzzo, ceramica, gres porcellanato, legno, lamiera, opportunamente primerizzati.
- Protettivo trasparente impermeabile di piscine, imbarcazioni e serramenti in legno, pareti e pavimenti di caravan e roulotte in acciaio e vetroresina.
- Impermeabilizzazione di balconi, tetti e terrazze in quanto non necessita di preliminari lavori di demolizione o sostituzione dei rivestimenti.
- Realizzazione di uno strato continuo, elastico ed impermeabile resistente all'usura ed al calpestio.

SUPPORTI CONSENTITI

Legno - Plastica - Mattonelle e piastrelle - Vetro - Pietre naturali



PREPARAZIONE DEI SUPPORTI

Le superfici da rivestire devono essere stabili, pulite e prive di sostanze che possono pregiudicare l'adesione del rivestimento. Eventuali verniciature, rivestimenti o pitture esistenti devono essere eliminate mediante rimozione meccanica o raschiatura. La superficie deve essere asciutta e priva di umidità. Prima della posa dei sistemi e rivestimenti resinosi, verificare sempre il contenuto di umidità residua. Verificare la presenza di umidità residua mediante il metodo del foglio di plastica secondo la norma ASTM D 4263: fissare con un nastro adesivo al supporto un foglio di polietilene pesante avente dimensione almeno di 45x45 cm. A distanza di 24 ore dalla sua posa, sollevare il foglio e verificare la presenza di segni di umidità. Se si esegue il test con igrometro a carburo, il contenuto di umidità del supporto deve essere < 4% in peso. In caso di umidità presente nel sottofondo, NON applicare SYNTECH WATERPROOF PU in quanto l'umidità residua potrebbe provocare bolle ed opacizzazioni del rivestimento trasparente.

Superfici in ceramica, mosaico vetroso, gres porcellanato, klinker Lavare le superfici ceramiche da trattare con detergenti specifici per rimuovere smog, polvere, sali, ecc. che occludono i pori, al fine di favorire la migliore penetrazione capillare del primer nel supporto. Il supporto deve avere una temperatura superiore di almeno +3°C rispetto al punto di rugiada per ridurre il rischio di condensazione o di sbiancamento della finitura. Temperatura minima + 10°C. Temperatura massima + 35 °C. Temperature inferiori a 10 °C possono inibire il processo di essiccazione. Umidità relativa ambientale massima: 80%.

MODALITÀ D'IMPIEGO

Superfici in ceramica, mosaico vetroso, gres porcellanato, klinker

Applicare una mano di PRIMER WATERPROOFING PU. Attendere almeno un'ora dalla posa del primer, quindi procedere con l'applicazione del sistema impermeabilizzante elastico SYNTECH WATERPROOF PU. Il tempo di attesa tra l'applicazione del primer e del rivestimento impermeabilizzante non deve essere superiore alle 3 ore.

Applicare la prima mano di SYNTECH WATERPROOF PU a pennello avendo cura di rispettare consumi e spessori indicati. Attendere almeno 12 ore, quindi applicare la seconda mano di finitura impermeabilizzante elastica trasparente. Il tempo di sovrapplicazione deve essere compreso tra le 12 e le 24 ore.

Supporti porosi e particolarmente assorbenti

Sul supporto adeguatamente preparato, applicare a pennello la prima mano di SYNTECH WATERPROOF PU diluito con SYNTECH DILUENTE PUR in ragione del 30% in peso, avendo cura di coprire tutta la superficie da trattare. Attendere almeno 12 ore, quindi applicare la seconda mano di finitura SYNTECH WATERPROOF PU tal quale avendo cura di rispettare consumi e spessori indicati. Il tempo di sovrapplicazione deve essere compreso tra le 8 e le 24 ore.

METODI DI APPLICAZIONE

Colatura - Spatola dentata

PULIZIA STRUMENTI


Acqua

CARATTERISTICHE FONDAMENTALI

 Conservabilità: 9 mesi

 Resistente ai raggi UV

 Temperatura di applicazione: + 5 / + 30 °C

 Usare indossando guanti protettivi



SPECIFICHE TECNICHE

EN 1062-3

Assorbimento capillare $w < 0.1 \text{ kg}/(\text{m}^2 \cdot \text{h}^{0.5})$

Residuo secco $62 \pm 1 \%$

EN ISO 5470-1

Resistenza all'abrasione Taber espressa come perdita di peso in grammi (mola H22 - 1000 g - 1000 giri) $< 3000 \text{ mg}$

Determinazione delle materie volatili (VOC) $< 500 \text{ g/l}$

Fuori polvere a 20°C **4-5 h**

EN 1542

Adesione per trazione diretta $\geq 0.8 \text{ N}/\text{mm}^2$

Determinazione della densità $1.05 \pm 0.05 \text{ kg/l}$

Ford ASTM D 1200

Viscosità $55 \pm 5 \text{ s}$

EN ISO 6272-1

Resistenza all'urto $> 4 \text{ Nm}$

EN 1062-6

Permeabilità alla CO2 $\text{Sd} > 50 \text{ m}$

CONSUMI

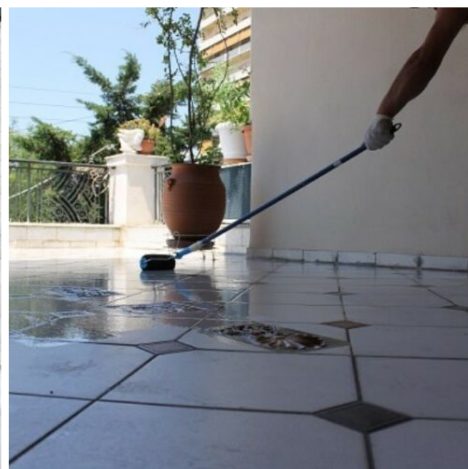
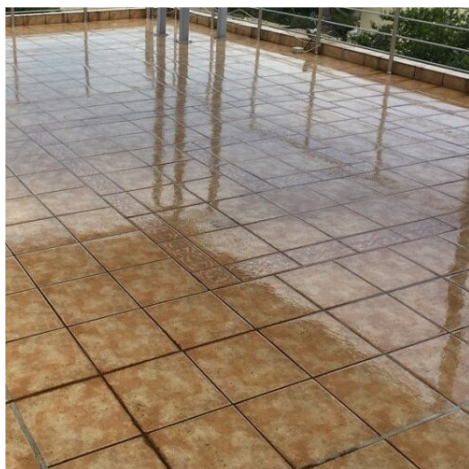
0,35 kg/mq per mano

Spessore: 190 micron per mano

STOCCAGGIO E CONSERVAZIONE

Teme il gelo. Stoccare il prodotto nel suo imballaggio originale in ambiente fresco, asciutto e al riparo dal gelo e dalla luce diretta del sole. Un'inadeguata conservazione del prodotto può causare una perdita delle prestazioni reologiche. Stoccare il prodotto ad una temperatura compresa tra +5°C e +35°C.

GALLERIA FOTOGRAFICA



Prodotto e distribuito da **AZICHEM srl**
Via Giovanni Gentile, 16/A - 46044 Goito (MN), Italy
Tel: +39 0376.604185 / 604365
Fax: +39 0376 604398
www.azichem.com - info@azichem.com

Aggiornamento del **28-11-2024**
Condizioni di vendita e avvertenze legali consultabili su
<https://www.azichem.com/condizioni-general-di-vendita>
Totale pagine di questo documento: 4

AVVERTENZE E PRECAUZIONI

Le informazioni generali, così come le indicazioni ed i suggerimenti di impiego di questo prodotto, riportati nella presente scheda tecnica ed eventualmente forniti anche verbalmente o per iscritto, corrispondono allo stato attuale delle nostre conoscenze scientifiche e pratiche.

I dati tecnici e prestazionali eventualmente riportati sono il risultato di prove di laboratorio condotte in ambiente controllato e come tali possono subire modifiche in relazione alle effettive condizioni di messa in opera.

Prodotto per uso professionale, Azichem Srl non si assume alcuna responsabilità derivante da prestazioni inadeguate correlate ad un uso improprio del prodotto, o legata a difetti derivanti da fattori o elementi estranei alla qualità dello stesso, inclusa l'errata conservazione. Chi intenda fare uso del prodotto è tenuto a stabilire, prima dell'utilizzo, se lo stesso sia o meno adatto all'impiego previsto, assumendosi ogni responsabilità conseguente.

Le caratteristiche tecniche e prestazionali contenute in questa scheda tecnica sono aggiornate periodicamente. Per una consultazione in tempo reale collegarsi al sito: www.azichem.com. La data di revisione è indicata nello spazio al piede. La presente edizione annulla e sostituisce ogni altra precedente.

Si ricorda che l'utilizzatore è tenuto a prendere visione della più recente Scheda di Sicurezza di questo prodotto, contenente i dati chimico-fisici e tossicologici, le frasi di rischio ed altre informazioni per poter trasportare, utilizzare e smaltire il prodotto e i suoi imballaggi in sicurezza. Per la consultazione collegarsi al sito: www.azichem.com.

È vietato disperdere il prodotto e/o l'imballaggio nell'ambiente.

